



**HAUT-COMMISSARIAT
DE LA RÉPUBLIQUE
EN POLYNÉSIE FRANÇAISE**

*Liberté
Égalité
Fraternité*

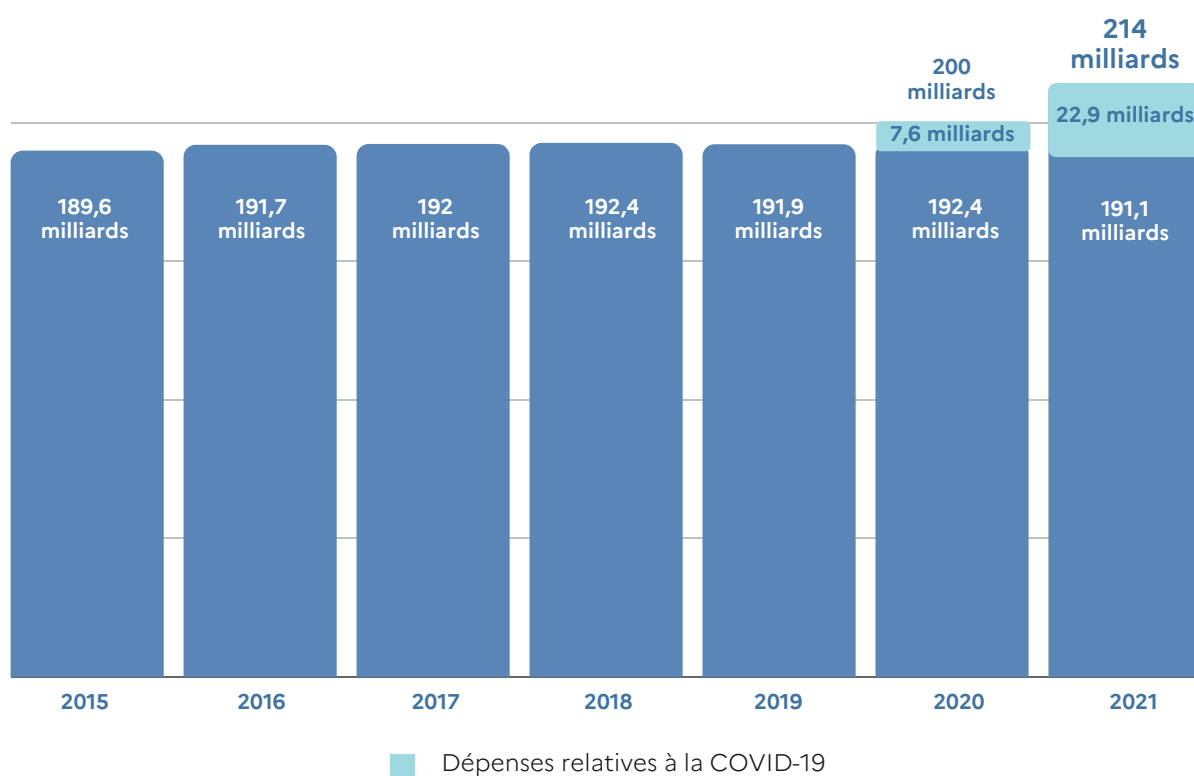


2021 Dépenses de l'État en Polynésie française

214 MILLIARDS F CFP

En 2021 : 214 milliards F CFP de dépenses de l'État au bénéfice du territoire, soit + 7 % par rapport à 2020

DÉPENSES DE L'ÉTAT DE 2015 À 2021 EN POLYNÉSIE FRANÇAISE (EN F CFP)



Entre 2020 et 2021, les dépenses de l'État augmentent de 14 milliards Fcfp (soit +7%) en raison :

- des dispositifs d'aides exceptionnelles déployées au bénéfice des structures polynésiennes touchées par les conséquences de la crise sanitaire
- du renforcement de la contribution de l'État au profit des compétences de la Polynésie française.

117,9
milliards
F CFP

Le maintien du renforcement de la contribution de l'État au profit des compétences de la Polynésie française



En 2021, l'État a contribué à l'exercice des compétences de la Polynésie française à hauteur de 117,9 milliards F CFP, soit 52 % du montant total des dépenses de l'État. Ce renforcement intervient à hauteur de +13,3 % par rapport à 2020.

LES PARTENARIATS FINANCIERS ÉTAT-PAYS ONT NOTAMMENT PERMIS D'INVESTIR :



SANTÉ ET SOLIDARITÉ

- ▶ Construction et équipement du centre de santé et de prévention de Tahiti Iti Taravao
- ▶ Construction d'un nouveau bâtiment pour l'hôpital Louis ROLLIN à Nuku-Hiva
- ▶ Réhabilitation et remise aux normes des services d'hospitalisation de l'hôpital d'Uturoa
- ▶ Acquisition d'équipements pour le service oncologie du CHPF
- ▶ Acquisition de matériels et mobiliers médicaux pour le CHPF
- ▶ Rémunération des 83 infirmiers d'État et une cinquantaine d'internes en médecine
- ▶ Fonctionnement des services de santé et petits équipements



ÉDUCATION

- ▶ Rémunération des enseignants des 1er et 2nd degrés des secteurs public et privé (près de 5500)
- ▶ Réhabilitation du collège de Taravao
- ▶ Rénovation du collège de Taunoa



ROUTES, AÉROPORTS ET DÉFENSE CONTRE LES EAUX

- ▶ Extension de l'aérodrome de Fakahina pour l'accueil des avions ATR 42
- ▶ Réfection de la route de Heiri (études et travaux)
- ▶ Protection des berges des rivières de Taiohae - Nuku-Hiva



LOGEMENT

- ▶ Construction de 26 logements individuels jumelés et un local associatif, de type fare bois à Moorea, dans la commune de Afareaitu (PAHANI)
- ▶ Construction de 13 logements à Mahina (ATIMA 2)
- ▶ Construction de 10 logements collectifs à Faa'a (TUTUAPARE)

13,6
milliards
F CFP

Un effort financier en légère augmentation au profit des compétences des communes

Les dépenses entrant dans le champ des compétences des communes représentent 13,6 milliards F CFP (soit 6 % des dépenses de l'État).

CONTRAT DE PROJETS 2015-2020

417 millions F CFP
ont été versés

CONTRAT DE DÉVELOPPEMENT ET DE TRANSFORMATION 2021-2023

2,1 milliards F CFP
pour l'alimentation en eau potable de 6 communes

DOTATION GLOBALE DE FONCTIONNEMENT

9,8 milliards F CFP
en baisse régulière en métropole.
Son montant par habitant est de 35 636 F CFP contre 22 068 F CFP en métropole soit presque 40 % de différence.

DOTATION D'ÉQUIPEMENT DES TERRITOIRES RURAUX (DETR)

Enveloppe maintenue en 2021 à **435 millions F CFP**

La DETR vient en soutien des besoins d'investissement, travaux ou acquisitions des communes.

FONDS INTERCOMMUNAL DE PÉRÉQUATION

La contribution de l'Etat au FIP s'élève à **1,9 milliard F CFP**

Ces dépenses englobent :

- la dotation globale de fonctionnement ;
- la dotation d'équipement des territoires ruraux ;
- la dotation territoriale pour l'investissement des communes ;
- la contribution de l'État au fonds intercommunal de péréquation.

NOUVEAUX DISPOSITIFS

67,5 millions F CFP d'avances en 2021 pour la construction de bâtiments publics pouvant servir d'abris de survie au Tuamotu-Gambier.

Appels à projets France Relance.



TROISIÈME INSTRUMENT FINANCIER (3IF)

5,4 milliards F CFP pour des investissements prioritaires proposés et portés par le Pays et qui bénéficient aux communes.

Plus de 60% de la programmation est consacré à des opérations structurantes dans les infrastructures routières, maritimes, aéroportuaires ou la défense contre les eaux.

Les opérations réalisées dans les archipels éloignés contribuent au maintien d'une activité économique avec l'emploi de main d'œuvre locale.

EXEMPLES D'OPÉRATIONS COMMUNALES SOUTENUES PAR L'ÉTAT EN 2021

SERVICES PUBLICS
ENVIRONNEMENTAUX

Potabilisation des 2 sites osmoseurs, travaux de stockage d'eau de pluie, hangars techniques à Takaroa et Takapoto

Renforcement et optimisation des moyens de collecte des déchets à la communauté de communes de Hava'i

Travaux de mise en conformité et d'amélioration des installations de FENUA MA

Création d'un quai tampon au CET de Paihoro

CONSTRUCTIONS SCOLAIRES ET
ÉQUIPEMENTS MUNICIPAUX

Reconstruction de la mairie annexe de Opoa à Taputapuatea

Renouvellement des conduites d'adduction en eau potable et pose des compteurs sur le secteur de Taina-Orohiti à Punaauia

Construction de la nouvelle cantine de Makatea

INFRASTRUCTURES ROUTIÈRES, MARITIMES
ET AÉROPORTUAIRES

Aménagement et assainissement du front de mer de Hatiheu à Nuku Hiva

Construction d'une marina à Arutua

Réaménagement du port de Tahauku à Hiva Oa

Calibrage et enrochement de la rivière Vaitape à Bora Bora

Aménagement de la Taharuu tranche 2 à Papara

Reconstruction de la vigie de l'aérodrome de Hiva Oa



Le soutien de l'État au développement du secteur privé (défiscalisation)

L'État accompagne la Polynésie française dans son développement économique en apportant son soutien fiscal (programme de défiscalisation) aux entreprises polynésiennes dans la réalisation de nombreuses opérations structurantes.

8,4 milliards F CFP d'aide fiscale ont été accordés en faveur de 14 programmes représentant un montant d'investissements de **19 milliards F CFP**.

Grâce à l'aide fiscale de l'État, les chefs d'entreprises ont concrétisé la création, le développement ou encore l'extension de leur activité.

226 emplois directs ont ainsi été créés.

1 362 emplois directs maintenus auxquels s'ajoutent les emplois indirects liés aux opérations de construction et de rénovation ainsi que les emplois induits.

En 2019, ce sont 8 programmes (pour 15,2 milliards F CFP d'aide) qui ont bénéficié de l'aide fiscale et 15 en 2020 (11,2 milliards F CFP d'aide).

Le dispositif national est donc toujours mobilisé à un niveau soutenu.

**TRANSPORT**

- ▶ **TRANSPORT MARITIME**
acquisition d'un ferry (Terevau Piti) pour la liaison maritime entre Tahiti, Moorea et les Îles sous-le-Vent (société TEREVAU)
- ▶ **TRANSPORT TERRESTRE**
acquisition d'équipements de transport de marchandises (société TERE UTA)

**TOURISME**

- ▶ Rénovation et réhabilitation de l'hôtel BORA BORA PEARL BEACH RESORT & SPA
- ▶ Rénovation et extension de l'hôtel HILTON Tahiti (société HÔTEL TAHITI)
- ▶ Rénovation et réhabilitation de l'ancien hôtel PRINCE HINOI (société PIERLINE)
- ▶ Acquisition d'un "charter nautique" et de ses équipements (société SEAWOLF EXPEDITIONS)

**INDUSTRIE**

- ▶ Acquisition de matériels et équipements visant à moderniser et sécuriser les moyens de production et logistiques (société BRASSERIE DE TAHITI)
- ▶ Construction d'un entrepôt, acquisition d'une nouvelle unité de production d'embouteillage, acquisition d'équipements de stockage et de matériel (société VAIMATO)

**CONCESSION DE SERVICE PUBLIC**

- ▶ **COLLECTE DES DÉCHETS**
Acquisition d'un camion de type hydrocureur
- ▶ **EAU POTABLE ET ASSAINISSEMENT :**
Acquisition de matériels de transport
Acquisition d'équipements nécessaires à la mise en place de la télérelève généralisée des compteurs d'eau potable de Papeete
Acquisition d'un excavateur (société POLYNÉSIE DES EAUX)

**PÊCHE**

- ▶ Construction d'un atelier de mareyage, d'une poissonnerie et d'un restaurant, acquisition d'équipements (société OCEAN PRODUCTS TAHITI)
- ▶ Acquisition de deux navires de pêche et des matériels associés (société MOARII & FILS)

83,2
milliards
F CFP

Les dépenses propres à l'État en augmentation

Les dépenses de l'État pour l'exercice de ses propres compétences (justice, sécurité, forces armées, enseignement supérieur et recherche) s'élèvent à 83,2 milliards F CFP.

Nombre d'agents rémunérés par l'État :

- ▶ en 2020 : 10 405 agents
- ▶ en 2021 : 10 369 agents

22,9
milliards
F CFP

AU TITRE DE LA SOLIDARITÉ NATIONALE

Un soutien exceptionnel inscrit dans le temps pour faire face à la crise covid-19

Pour faire face aux conséquences de la crise sanitaire, l'État a renforcé son soutien au territoire dans les domaines de compétence partagée avec le Pays :

► Soutien au tissu économique

FONDS DE SOLIDARITÉ AUX ENTREPRISES

Aide à la prise en charge des coûts fixes, aides diverses Outre-mer

En 2021
20,6 milliards F CFP

En 2020
6,7 milliards F CFP

27,3 milliards F CFP
depuis le lancement du dispositif

PRÊTS GARANTIS PAR L'ÉTAT

En 2021
1,9 milliard F CFP

En 2020
52,7 milliards F CFP

54,6 milliards F CFP
depuis le lancement du dispositif



FRANCE RELANCE

Les crédits sont engagés à hauteur de
1,1 milliard F CFP
dans les domaines de l'industrie ou de la culture.

AIDE COMPLÉMENTAIRE

Avance remboursable et prêt à taux bonifié :
131 millions F CFP

LIQUIDITÉS APPORTÉES AUX BANQUES

L'encours global de refinancement de l'IEOM à
fin novembre 2021 s'élève à

55,4 milliards F CFP
au bénéfice des banques polynésiennes.

FOCUS

Fonds de solidarité

La Polynésie française est la collectivité d'outre-mer la plus largement bénéficiaire du fonds de solidarité (plus de 80 % du nombre de demandes déposées et plus de 70 % des montants sollicités).

L'ensemble des archipels bénéficient du Fonds de solidarité

3/4 des aides de l'État

ÎLES DU VENT

61,3 % des aides

TUAMOTU GAMBIER

17,6 % des aides

ÎLES SOUS-LE-VENT

15,5 % des aides

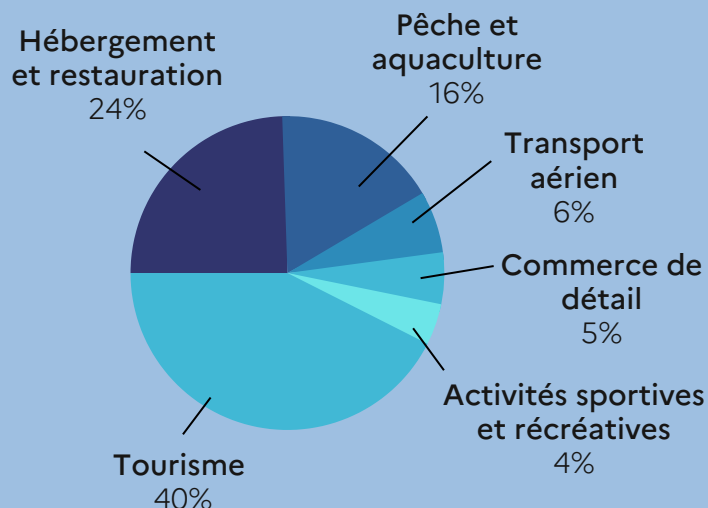
MARQUISES

4,2 % des aides

AUSTRALES

1,3 % des aides

LES SECTEURS D'ACTIVITÉS BÉNÉFICIAIRES SONT NOMBREUX :



► Appui logistique et sanitaire au territoire

Depuis le début de la crise sanitaire, l'État est venu en renfort.



AIDES EN MATIÈRE DE TRANSPORT

VOLS SPÉCIAUX EVASAN

106 millions F CFP

FRET AÉRIEN ET MARITIME

174 millions F CFP



RENFORTS EN RESSOURCES HUMAINES

RENFORTS DE SOIGNANTS ET SÉCURITÉ CIVILE

318 millions F CFP



AIDE LOGISTIQUE

VACCINS ET FOURNITURES VACCINALES

517 millions F CFP

KITS ET TESTS DE DÉPISTAGE

69 millions F CFP

MÉDICAMENTS, ÉQUIPEMENTS ET MATÉRIELS MÉDICAUX

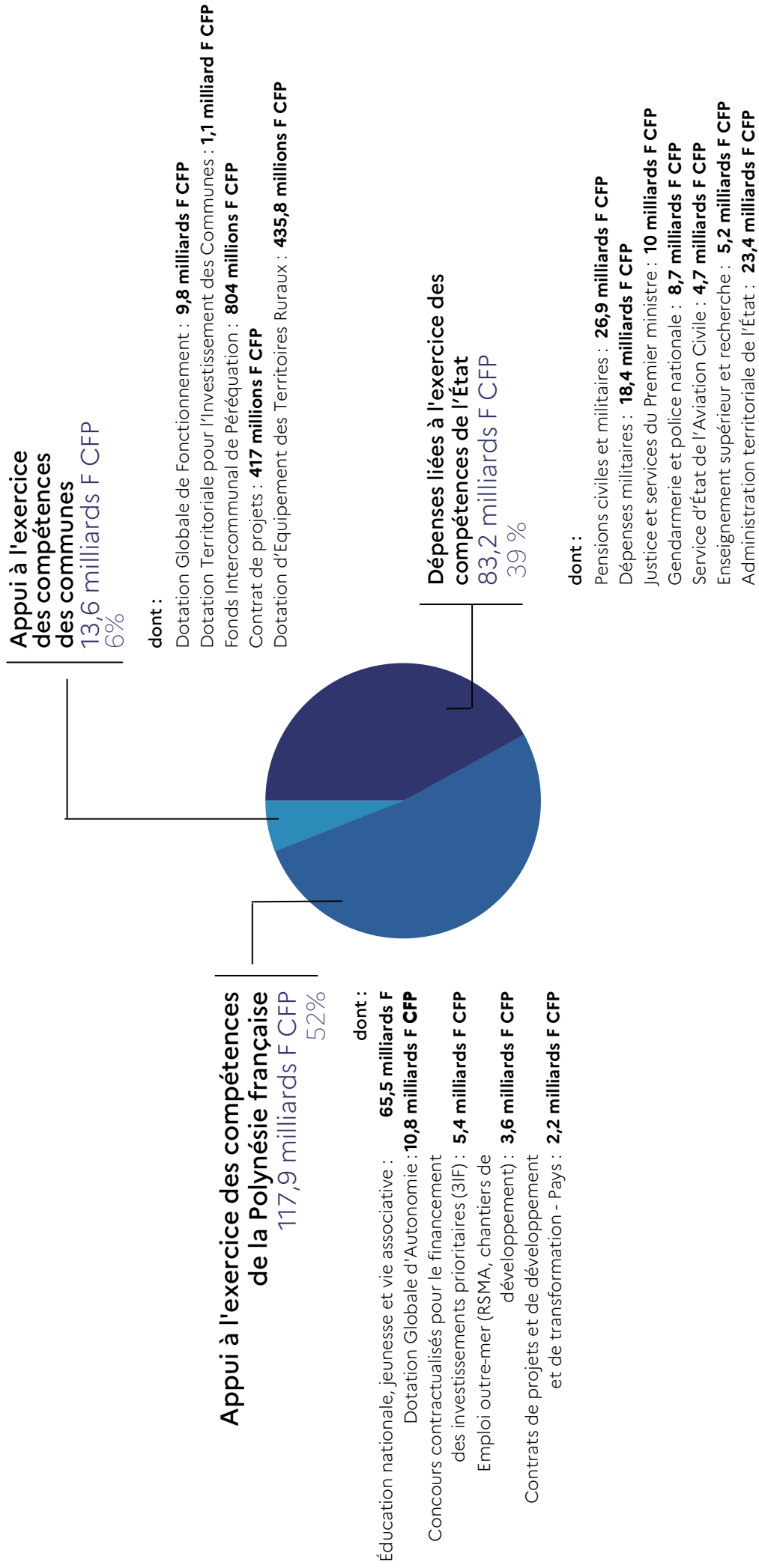
71 millions F CFP



DÉPENSES DE L'ÉTAT EN POLYNÉSIE FRANÇAISE EN 2021

- Répartition par champs de compétences -

214 milliards F CFP





**HAUT-COMMISSARIAT
DE LA RÉPUBLIQUE
EN POLYNÉSIE FRANÇAISE**

*Liberté
Égalité
Fraternité*