

Introduction

Le dispositif ORSEC (Organisation de la Réponse de Sécurité Civile) sur les Cyclones comprend:

- Le Plan de Secours Spécialisé (PSS) Cyclone arrêté en Avril 2011 (en remplacement de la version de 2004) et qui intègre notamment :
 - o Les Plans Communaux de Sauvegarde (PCS) mise en place sur le fenua
 - o La phase de sauvegarde
 - ✓ **Le guide d'activation du Poste de Commandement du Haut-Commissariat** (en cours de validation) qui cadre le commandement et la coordination des actions.



Liberté • Égalité • Fraternité

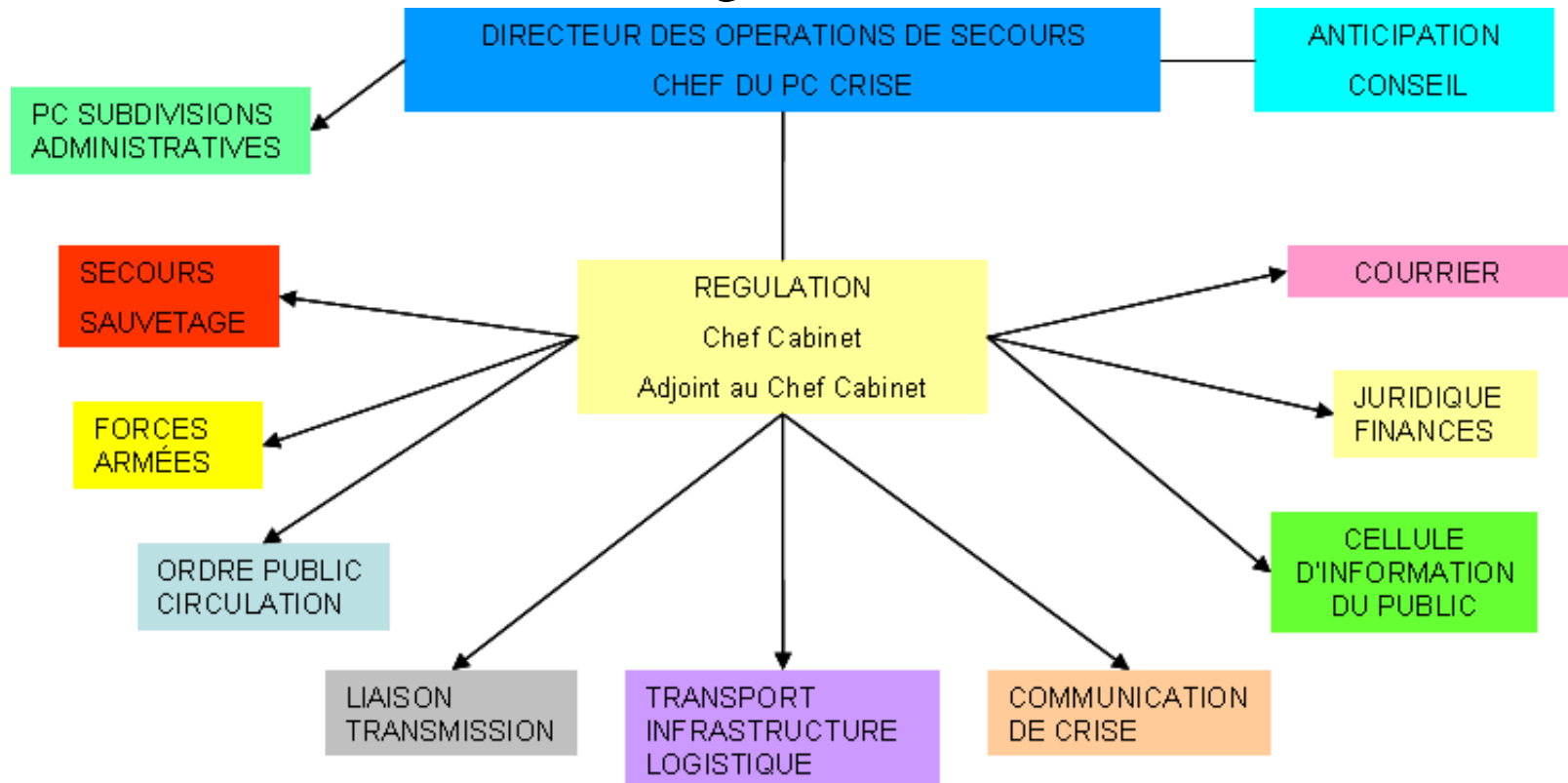
RÉPUBLIQUE FRANÇAISE

Conférence de Presse du 22 octobre 2012

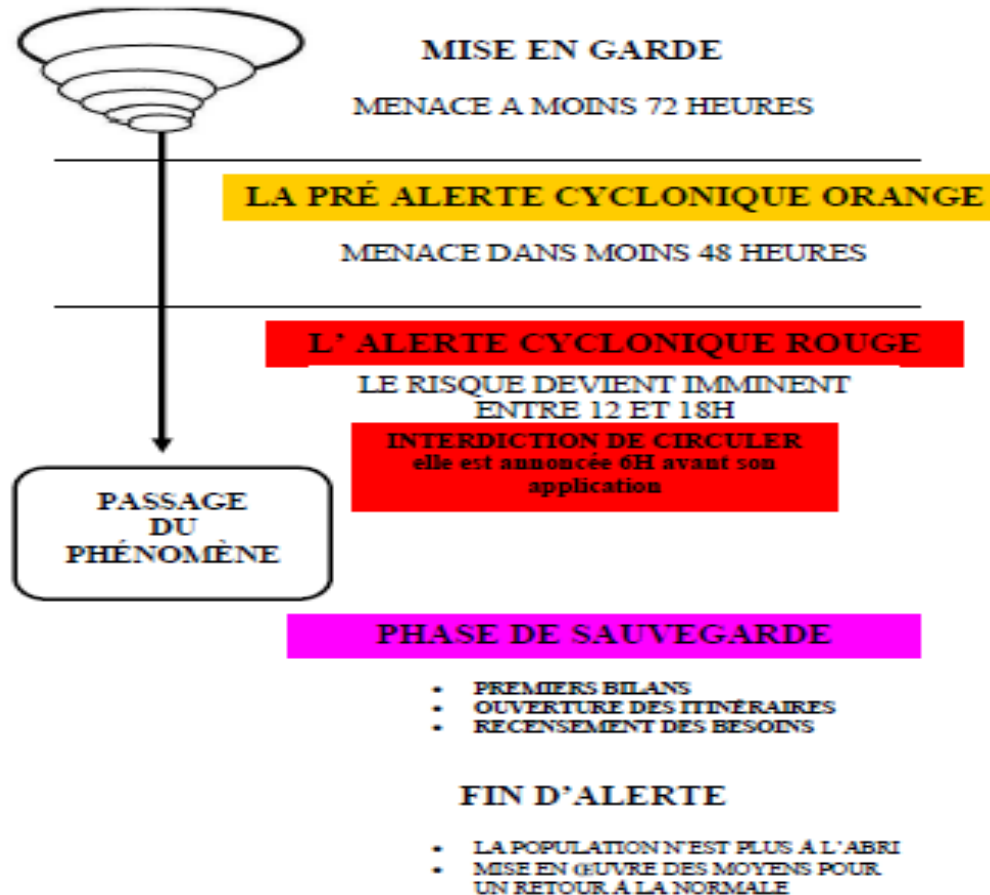


1- Le Poste de Commandement du Haut-Commissariat

Organisation



Le PSS Cyclone



3- L'exercice cyclone 2012

Déroulement:

- 08h00: Mise en alerte par VIAPPEL
- 10h00: Activation du Poste de commandement du Haut-Commissariat et des Plans Communaux de Sauvegarde des communes de Teva i uta, Papara, Taravao, Taiarapu-ouest et de HAO et Faaite.
Point de situation: alerte rouge vers violet pour les îles du Vent et orange pour les Tuamotu
- 10h00 à 15h00: Déroulement des opérations et mise à l'abri réelle de la population de Hereheretue et faaite vers 15h00
- 16h00: Finex, Débriefing à chaud

2- L'exercice cyclone 2012

Objectifs:

- Tester l'organisation du Poste de Commandement HC dans sa nouvelle configuration,
- Tester le système VIAPPEL (système d'alerte automatique par téléphone des acteurs de la crise)
- Tester l'activation du site internet du Haut-Commissariat,
- Tester le regroupement réel de la population sur deux atolls des Tuamotu,
- Tester le fonctionnement de la salle média: point de situation média par le Bureau de la Communication Interministérielle (BCI) (joué)
- Evaluer l'activation de la Cellule d'information du Public
- Tester les procédures de restriction de circulation

Point particulier

- Phase de sauvegarde
- Tout danger directement dû au cyclone est écarté
- zone parcourue **dangereuse** du fait des conséquences du cyclone. Sur décision du Directeur des Opérations de Secours (DOS), la population peut rester à l'abri.
- évaluer les dégâts, permettre de réactiver le maximum de réseaux au profit de la population ou projeter des secours au profit d'une île ayant subi de gros dommages
- Les Poste de Commandement restent activés durant cette phase jusqu'au retour à la vie normale.

Conclusion

Le but final est d'aboutir à une maîtrise partagée et pérenne d'un savoir faire opérationnel.

« La gestion de crise est l'affaire de tous, il faut s'entraîner pour être prêt. »

Rappels prévention

- Provisions adaptées
 1. Outils et bricolages
 2. Pharmacie
 3. Radio et piles
 4. Vivres
 5. Sources de lumières
- Protection des installations
- Elagage