



# Séance d'échanges et de formation

## Douane

Missions, organisation, fonctionnement  
La fiscalité douanière en Polynésie française  
L'informatique douanière  
Les pouvoirs contentieux

Le 24 mars 2017



# ORDRE DU JOUR



## A. HISTOIRE, MISSIONS, ORGANISATION, FONCTIONNEMENT

## B. LA FISCALITE DOUANIÈRE EN POLYNÉSIE

1. Le champs d'application
2. Le cadre juridique
3. Les caractéristiques de la fiscalité
4. Quelques chiffres clés
5. Le mode déclaratif
6. Fiscalité et contentieux
7. Quelques chiffres

## C. L'INFORMATIQUE DOUANIÈRE

## D. LES POUVOIRS CONTENTIEUX DE LA DOUANE



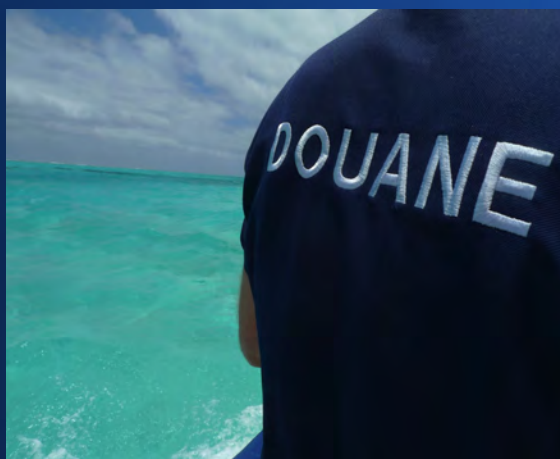
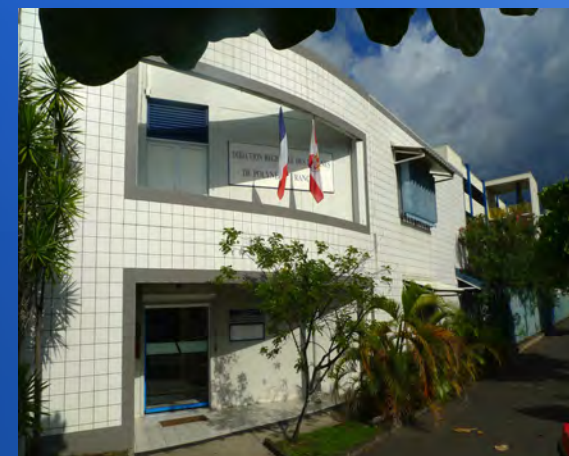
# ORDRE DU JOUR



- HISTOIRE
- MISSIONS
- ORGANISATION
- FONCTIONNEMENT



# Histoire de la douane







# Histoire de la douane en Polynésie



- Les premiers douaniers sont implantés en Polynésie en **1844**, deux ans après la signature du traité de Protectorat. Un emploi de brigadier est créé en **1846**. Un premier règlement sommaire est établi le 15 avril **1847**. Le capitaine du port fait fonction de directeur des douanes. Il est assisté d'un brigadier et d'une escouade. Les deux agents ne taxaient que certains produits comme les vins et alcools puis la totalité des produits en **1857**. Un premier tarif douanes fut établi à l'importation en **1862**. Puis la douane fut supprimée au **1<sup>er</sup> janvier 1865**. Papeete devient un port franc. La douane n'est rétablie qu'en **1892**. Elle contribue très fortement au budget du Territoire en assurant encore en 2002 60 % des recettes du Pays contre 38 % aujourd'hui après l'introduction de la TVA en régime intérieur.

La douane est implantée à Tahiti mais l'a été aussi épisodiquement par le passé à Raiatea (fret maritime et postal) et Makatea (phosphates) ou Hao (matériels pour le CEP) ou de manière temporaire à Rapa en 1998 ou dernièrement à Moruroa.

Elle compte en **2016** 137 emplois qui se répartissent géographiquement entre l'aéroport et le port. Il y a cent ans la douane locale comptait une dizaine d'agents.



# Missions Organisation fonctionnement



- **Au plan national**

**MINISTÈRE DES FINANCES ET DES COMPTES PUBLICS**

M. Michel SAPIN, Ministre

**Secrétariat au Budget**

M. Christian ECKERT, Secrétaire d'État

**DIRECTION GÉNÉRALE DES DOUANES ET DROITS INDIRECTS**

Mme Hélène CROQUEVIEILLE, Directrice générale

- **Au plan territorial**

**VICE PRÉSIDENCE, MINISTÈRE DES FINANCES**

M Nihau LAUREY



# Quelques chiffres



- 16473 Agents
- 37,8 % de femmes
- Âge moyen 47 ans
- 46,8 % d'agents en tenue

## Moyens / Coût / Recettes

- 510 services
- 44 centimes pour 100 euros récoltés
- 70,3 milliards d'euros
- Dont 37,8 milliards d'euros au titre de la fiscalité énergétique





# Zone d'action

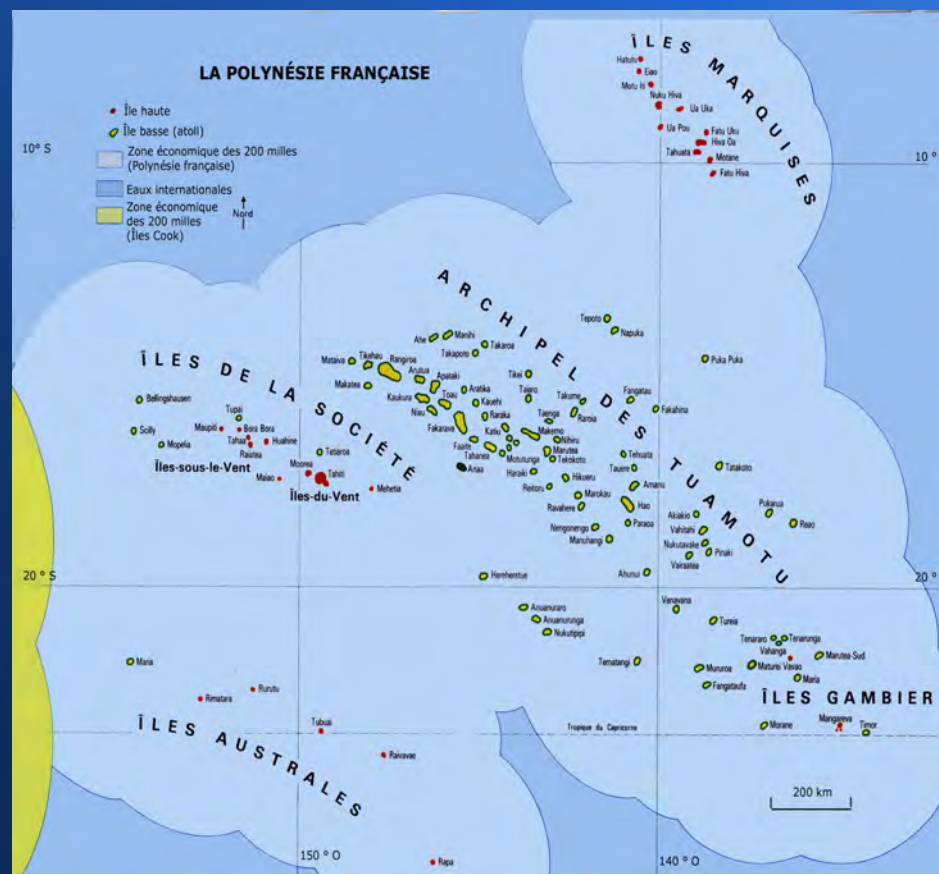


## Moyens

- 137 agents
- 32 % de femmes
- 25 % A 41 % B 41 % C
- 34 % Etat 66 % CEAPF
- 21 % d'agents en séjour limité
- 44 % brigades 56 % bureau
- 2 brigades et 2 bureaux

## Ressources

- 50 milliards de FCP de liquidations
- 10 milliards de FCP d'exonération



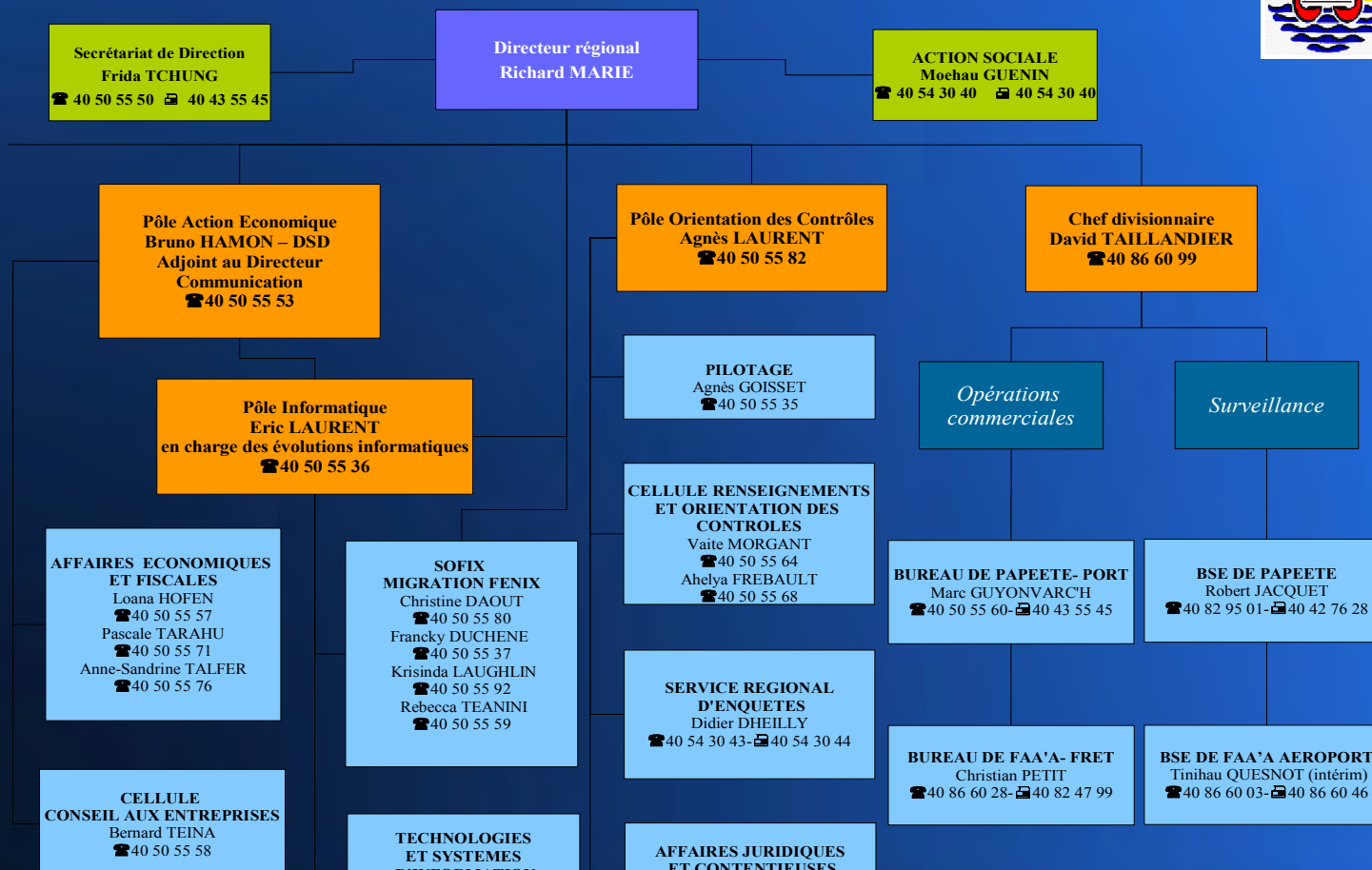




# Organigramme de la direction



## DIRECTION REGIONALE DES DOUANES DE POLYNESIE FRANCAISE





# La fiscalité douanière



- B. LA FISCALITE DOUANIÈRE EN POLYNÉSIE
  - 1. Le champs d'application
  - 2. Le cadre juridique
  - 3. Les caractéristiques de la fiscalité
  - 4. Quelques données
  - 5. Le mode déclaratif
  - 6. Contentieux et fiscalité
  - 7. Quelques chiffres



# 1. Le champs d'application : fiscalité et économie



Préalables internationaux	Modalités internationales et polynésiennes	Fondamentaux internationaux
Espèce	Importer ou exporter sans formalités dans 80 % des cas	Suspendre
Valeur	Importer après autorisation par voie de contingentement ou de franchises Fruits et légumes, viande de porc, œufs...	Exonérer
Origine	Importer après un appel d'offres farines et sucres	Taxer
Autres données déclaratives	Prohiber Jus et concentré d'ananas...	Rembourser



## 2. Le cadre juridique



- La loi organique n°2004-192 du 27 février 2004 portant statut d'autonomie de la Polynésie française.
- « L'assiette, le taux et les modalités de recouvrement des impositions de toute nature relèvent de la compétence de la Polynésie » (**article 140**)
- Sauf celles issues des missions relevant de l'Etat comme la redevance aéroportuaire (**article 8**)
- La fiscalité relève de la compétence de l'Assemblée de la Polynésie française
- Elle est établie par « Loi du Pays ».





# La hiérarchie des normes au plan territorial



- La fiscalité douanière relève des **lois du pays**
- Les autres domaines douaniers relèvent des **délibérations** votées par l'APF
  - **arrêtés pris en conseil des ministres**
    - **arrêtés ministériels**
  - Par délégation **les notes directoriales**



# Préparation et adoption des « lois du pays » en matière douanière et fiscale



- 1. la direction des douanes prépare le texte
- 2. l'adresse au ministre en charge des douanes
- 3. qui présente en Conseil des ministres le projet de loi du pays
- 4. qui rend son avis au ministre de tutelle qui adresse ses conclusions à la direction des douanes
- 5. la direction des douanes représente le projet éventuellement amendé au ministre
- 6. le projet est adressé au Conseil des ministres qui l'adresse à l'Assemblée de la Polynésie française
- 7. le projet est présenté en Commission des finances en présence de la douane
- 8. le projet est présenté à l'Assemblée
- 9. la loi du pays est votée puis promulguée par le Président le lendemain de l'adoption du texte.
- 10. la loi fiscale entre en vigueur immédiatement, les autres 2 mois après leur vote



# « Lois du pays » en matière douanière et fiscale



- 1 « Loi du pays » sur l'augmentation des prix du tabac et de l'alcool en juillet 2013.
- 2 « Loi du pays » sur le développement aquacole des Tuamotu (Hao) en avril 2014 (exonération totale des droits et taxes sauf de la redevance aéroportuaire et la taxe statistique si investissements de 20 milliards sur 5 ans).
- 3 « Loi du pays » sur les grands investissements hôteliers et touristiques (Mahana beach) en mai 2014 (exonération sous réserve d'une taxe forfaitaire de 2 % sur les importations si 40 milliards investis sur 6 ans).
- 4 « Loi du pays » sur les hôtels et restaurants conventionnés d'août 2014.
- 5 « Loi du pays » sur l'évolution des franchises douanières applicable au 1<sup>er</sup> septembre 2014.
- 6 « Loi du pays » sur l'augmentation des prix du tabac applicable début octobre 2014.



### 3. Les caractéristiques de la fiscalité douanière en Polynésie française



- Une fiscalité **protectrice**
- **Importante** au plan budgétaire
- **Très variée**
- Initiée et gérée au niveau de l'**exécutif**
- Faisant une large part au régime des **exonérations**





## 4. Quelques chiffres



- En moyenne la taxation s'établit à **33%** de la valeur CAF
- Fiscalité très forte sur certains produits (alcools, tabacs, pétroles)

Produit	Prix HT	Nombre de taxes	Montant des taxes	Prix total hors marge
vin	1000	10	2147	3147
champagne	3000	10	5747	8747
whisky	1000	12	3209	4209

- Fiscalité très forte sur certains produits importés afin de protéger les fabrications polynésienne (taxe de développement local)
- 180 positions tarifaires
- TDL de **82 %** de la valeur CAF (TDL hors assiette TVA) : bière, ouvrages en bois, Tifaifai, ouvrages en nacre..
- TDL de **60 %**, de **51 %** de **37 %** de **27 %** de **20 %** de **9 %** de **2 %**.



## Importante pour les finances du Territoire



- 51,632 milliards en 201- dont
  - 18,691 milliards de TVA
  - 7,092 milliards de taxes sur les hydrocarbures
  - 6,552 milliards de droits de douanes
- **38 %** du budget du Territoire et jusqu'à 60 % avant l'introduction de la TVA en 1998



## Très variée



- Taxations par article de déclaration, au litre, au litre d'alcool pur, au kilo, au gramme net, au nombre (un, mille), en % de la valeur CAF...
- On compte à ce jour **30 catégories de droits et taxes**. Chaque droit et taxe étant susceptible de compter des taux différents.
- Fondée sur des mécanismes d'assiette classique : calcul des droits puis des taxes puis la TVA englobe la somme des droits et taxes sauf exception.
- On taxe aussi à l'exportation : perles et monoï.



## Initiée et gérée au niveau du pouvoir exécutif



- Tant au niveau de la **conception**
- Exemple : le changement de fiscalité sur les tabacs d'octobre 2014
  
- Tant au niveau de l'**initiative**
- L'Assemblée de la Polynésie française ne joue un rôle qu'en commission des finances
  
- Que de sa **gestion dans le temps**





## Faisant une large part aux exonérations



- Une trentaine de lois du pays et de délibérations
- Dont notamment la loi du pays n°2 du 16 février 2011 modifiée par la 2011-33 du 9 décembre 2011 qui fixe les domaines de franchises (déménagements, biens importés dans le cadre de mariage, de succession, par des étudiants, par des personnels diplomatiques, au profit de personnes handicapées, à titre de cadeaux, de biens du culte, biens destinés aux administrations...)
- Issues pour certaines de conventions internationales comme la convention de Vienne du 24 04 1963 (relations consulaires) , la convention d'Istanbul du 26 juin 1990 (admission temporaire)
- Qui génèrent la création de 137 codes d'exonérations spécifiques
- Qui permettent le développement de politiques locales, économiques (construction navale, pêche...), sociales (PPN), environnementales (panneaux solaires, véhicules propres)...



## Faisant une large part aux exonérations



- **10 milliards** soit plus du quart des recettes dont **la moitié en matière pétrolière**
  - Gazole destiné aux centrales de production
  - Avitaillement des navires assurant les liaisons inter îles
  - Essence et le gazole destiné aux fermes perlicoïles
  - ...
- **L'autre moitié** concerne des domaines très variés
  - PPN,
  - Pièces détachées d'aéronefs pour le ministère de la défense
  - Biens destinés à la gendarmerie
  - Matériel de formation destinée au SMA
  - Biens et logiciels pour le développement des technologies de l'information et de la communication
  - Dentifrice au fluor...



## 5. Le mode déclaratif

### En matière commerciale

- Principe : il appartient au propriétaire des marchandises ou à celui qui a reçu mandat de sa part de déclarer
- Modèle DAU ou document administratif unique de type européen mis en place en 1987
- Adopté en Polynésie en 1999 sous le nom de Document Administratif Unique Polynésien
- Pour utiliser le système SOFIX, il faut être enregistré

### En l'absence de motif commercial

- Il existe d'autres modes déclaratifs (déclaration orale, simplifiée)



# Le mode déclaratif



POLYNÉSIE FRANÇAISE						1 DÉCLARATION			A BUREAU D'EXPORTATION / D'EXPORTATION / DE DESTINATION		
EXEMPLAIRE BUREAU	1	2 Expéditeur/Exportateur N°				3 Formulaire 4			5 Articles 6 Total des codes 7 Numéro de référence		
	8 Destinataire N°	9 Montant et Densité fret, Montant et Densité Assurance				10			11 12 13		
	14 Déclarant/Représentant N°	15 Pays de provenance			16 Pays d'origine		17 Code P. prov.		17 Code P. destination		18
	18 Identité et rationalité de moyen de transport	19		20 Conditions de livraison			21			22	
	21 Identification de la Compagnie de transport	22 Monnaie et montant total facturé		23 Taux de change		24 Nature de la transaction			25		
	25 Mode transport à la douane	26 Date arrivée/départ		27 Lieu de chargement/déchargement		28 Données financières et bancaires			29		
	29 Bureau de sortie/d'entrée	30 Localisation des marchandises				31			32		
	31 Code et désignation des marchandises	32 Article N°		33 Code des marchandises			34 Code P. origine		35 Masse brute (kg)		36 Exonération
	34	35		36		37 RÉGIME			38 Masse nette (kg)		39 N° balise
	40	41				42		43		44	
44	45				46			47			
47	48				49			50			
50	51				52			53			
53	54				55			56			
56	57				58			59			
59	60				61			62			
62	63				64			65			
65	66				67			68			
68	69				70			71			
71	72				73			74			
74	75				76			77			
77	78				79			80			
80	81				82			83			
83	84				85			86			
86	87				88			89			
89	90				91			92			
92	93				94			95			
95	96				97			98			
98	99				100			101			
101	102				103			104			
104	105				106			107			
107	108				109			110			
110	111				112			113			
113	114				115			116			
116	117				118			119			
119	120				121			122			
122	123				124			125			
125	126				127			128			
128	129				130			131			
131	132				133			134			
134	135				136			137			
137	138				139			140			
140	141				142			143			
143	144				145			146			
146	147				148			149			
149	150				151			152			
152	153				154			155			
155	156				157			158			
158	159				160			161			
161	162				163			164			
164	165				166			167			
167	168				169			170			
170	171				172			173			
173	174				175			176			
176	177				178			179			
179	180				181			182			
182	183				184			185			
185	186				187			188			
188	189				190			191			
191	192				193			194			
194	195				196			197			
197	198				199			200			
200	201				202			203			
203	204				205			206			
206	207				208			209			
209	210				211			212			
212	213				214			215			
215	216				217			218			
218	219				220			221			
221	222				223			224			
224	225				226			227			
227	228				229			230			
230	231				232			233			
233	234				235			236			
236	237				238			239			
239	240				241			242			
242	243				244			245			
245	246				247			248			
248	249				250			251			
251	252				253			254			
254	255				256			257			
257	258				259			260			
260	261				262			263			
263	264				265			266			
266	267				268			269			
269	270				271			272			
272	273				274			275			
275	276				277			278			
278	279				280			281			
281	282				283			284			
284	285				286			287			
287	288				289			290			
290	291				292			293			
293	294				295			296			
296	297				298			299			
299	300				301			302			
302	303				304			305			
305	306				307			308			
308	309				310			311			
311	312				313			314			
314	315				316			317			
317	318				319			320			
320	321				322			323			
323	324				325			326			
326	327				328			329			
329	330				331			332			
332	333				334			335			
335	336				337			338			
338	339				340			341			
341	342				343			344			
344	345				346			347			
347	348				349			350			
350	351				352			353			
353	354				355			356			
356	357				358			359			
359	360				361			362			
362	363				364			365			
365	366				367			368			
368	369				370			371			
371	372				373			374			
374	375				376			377			
377	378				379			380			
380	381				382			383			
383	384				385			386			
386	387				388			389			
389	390				391			392			
392	393				394			395			
395	396				397			398			
398	399				400			401			
401	402				403			404			
404	405				406			407			
407	408				409			410			
410	411				412			413			
413	414				415			416			
416	417				418			419			
419	420				421			422			
422	423				424			425			
425	426				427			428			
428	429				430			431			
431	432				433			434			
434	435				436			437			
437	438				439			440			
440	441				442			443			
443	444				445			446			
446	447				448			449			
449	450				451			452			
452	453				454			455			
455	456				457			458			
458	459				460			461			
461	462				463			464			
464	465				466			467			
467	468				469			470			
470	471				472			473			
473	474				475			476			
476	477				478			479			
479	480				481			482			
482	483				484			485			
485	486				487			488			
488	489				490			491			
491	492				493			494			
494	495				496			497			
497	498				499			500			
500	501				502			503			
503	504				505			506			
506	507				508			509			
509	510				511			512			
512	513				514			515			
515	516				517			518			
518	519				520			521			
521	522				523			524			
524	525				526			527			
527	528				529			530			
530	531				532			533			
533	534				535			536			
536	537				538			539			
539	540				541			542			
542	543				544			545			
545	546				547			548			
548	549				550			551			
551	552				553			554			
554	555				556			557			
557	558				559			560			
560	561				562			563			
563	564				565			566			
566	567				568			569			
569	570				571			572			
572	573				574			575			
575	576				577			578			
578	579				580			581			
581	582				583			584			
584	585				586			587			
587	588				589			590			
590	591				592			593			
593	594				595			596			
596	597				598			599			
599	600				601			602			
602	603				604			605			
605	606				607			608			
608	609				610			611			
611	612				613			614			
614	615				616			617			
617	618				619			620			
620	621				622			623			
623	624				625			626			
626	627				628			629			
629	630				631			632			
632	633				634			635			
635	636				637			638			
638	639				640			641			
641	642				643			644			
644	645				646			647			
647	648				649			650			
650	651				652			653			
653	654				655			656			
656	657				658			659			
659	660				661			662			
662	663				664			665			
665	666				667			668			
668	669				670			671			
671	672				673			674			
674	675				676			677			
677	678				679			680			
680	681				682			683			
683	684				685			686			
686	687				688			689			
689	690				691			692			
692	693				694			695			
695	696				697			698			
698	699				700						



## 6. Fiscalité et le contentieux



- Sur **19 affaires portées en justice** ces deux dernières années
- **4** portaient sur des **infractions ayant une incidence douanière et fiscale**





## 7. Chiffres clés Flux de déclarations



	2014	2015
FAA'A-FRET	65 396	68 048
PPT-PORT	62 876	62 283
<b>Total</b>	<b>128 272</b>	<b>130 331</b>

	IMPORT		EXPORT	
	2014	2015	2014	2015
FAA'A-FRET	55 823	57 581	9 573	10 467
PPT	60 857	60 170	2 019	2 113
<b>Total</b>	<b>116 680</b>	<b>117 751</b>	<b>11 592</b>	<b>12 580</b>



# Liquidations



- Recettes douanières en France : 70,3 milliards d'euros
- Liquidations douanières en Polynésie : 422 millions d'euros

	2014		2015	
	En XPF	En euros	En XPF	En Euros
FAA'A-FRET	6 716 768 212	56 287 339	6 091 000 711	51 043 331
PPT-PORT	42 291 824 737	354 410 666	44 307 539 030	371 302 598
<b>Total</b>	<b>49 008 592 949</b>	<b>410 698 005</b>	<b>50 398 539 741</b>	<b>422 345 929</b>



## Destinations déclarées / Provenances déclarées



Pays de provenance	Valeur en douane	Valeur CAF en Euros	PN en kg
FRP	830 811 568 871	6 962 302 597	106 079 172
USP	136 372 682 171	1 142 819 762	46 424 107
SGP	84 666 412 477	709 514 895	201 792 979
NZP	65 269 490 243	546 966 314	89 473 500
KRP	59 869 566 735	501 714 294	87 051 540

### A l'export

Prov/dest	Valeur en douane	Valeur FOB en Euros	PN en kg
FRP	14 492 105 583	121 445 618	8 850 565
USP	5 938 362 763	49 764 207	3 070 499
HKP	4 142 800 043	34 717 171	75 699
JPP	4 090 901 413	34 282 254	554 731
DKP	902 950 376	7 566 835	13 887



## Fluidité du trafic

BAE immédiats	BAE à J+1	BAE à J+2
80%	85 %	99 %

20 % des marchandises qui passent a minima pour un contrôle documentaire	<b>Médicaments</b> <b>Contrôle sanitaire</b> <b>Fréquences de communication</b> Jouets	Taux de contrôle physique est de 2 % en moyenne
--	---	---



**En vous remerciant pour votre attention**