

Regards sur l'économie polynésienne

Florent Venayre

Maître de conférences en économie, UPF

Conférence-débat « Échappées culturelles »

Haut-commissariat, Papeete, Tahiti

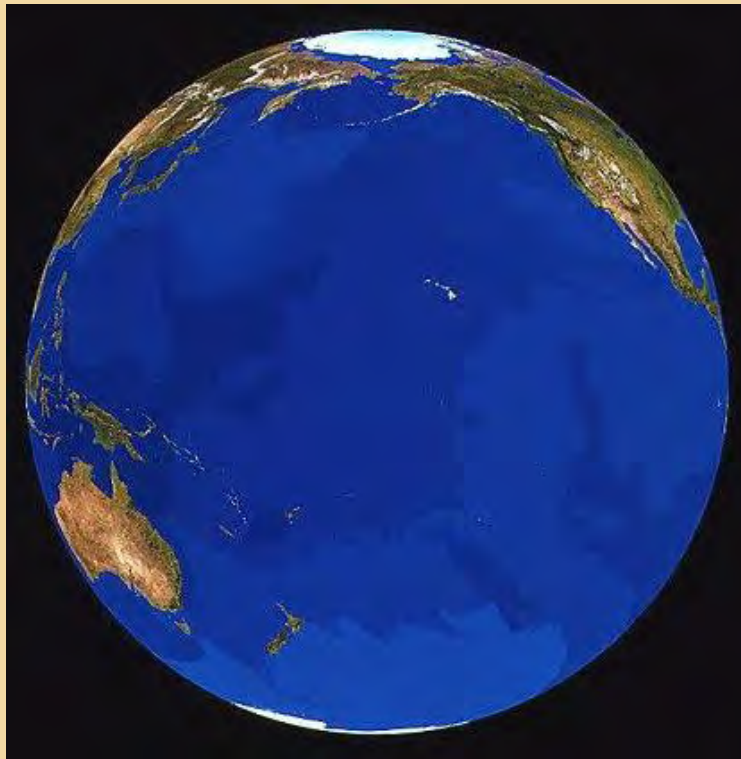
18 octobre 2017

Plan

- 1. Une situation difficile
- 2. Un anti-modèle économique
- 3. Une fiscalité propre
- 4. La concurrence ?
- Conclusion : Vers une transition ?



1. Une situation difficile

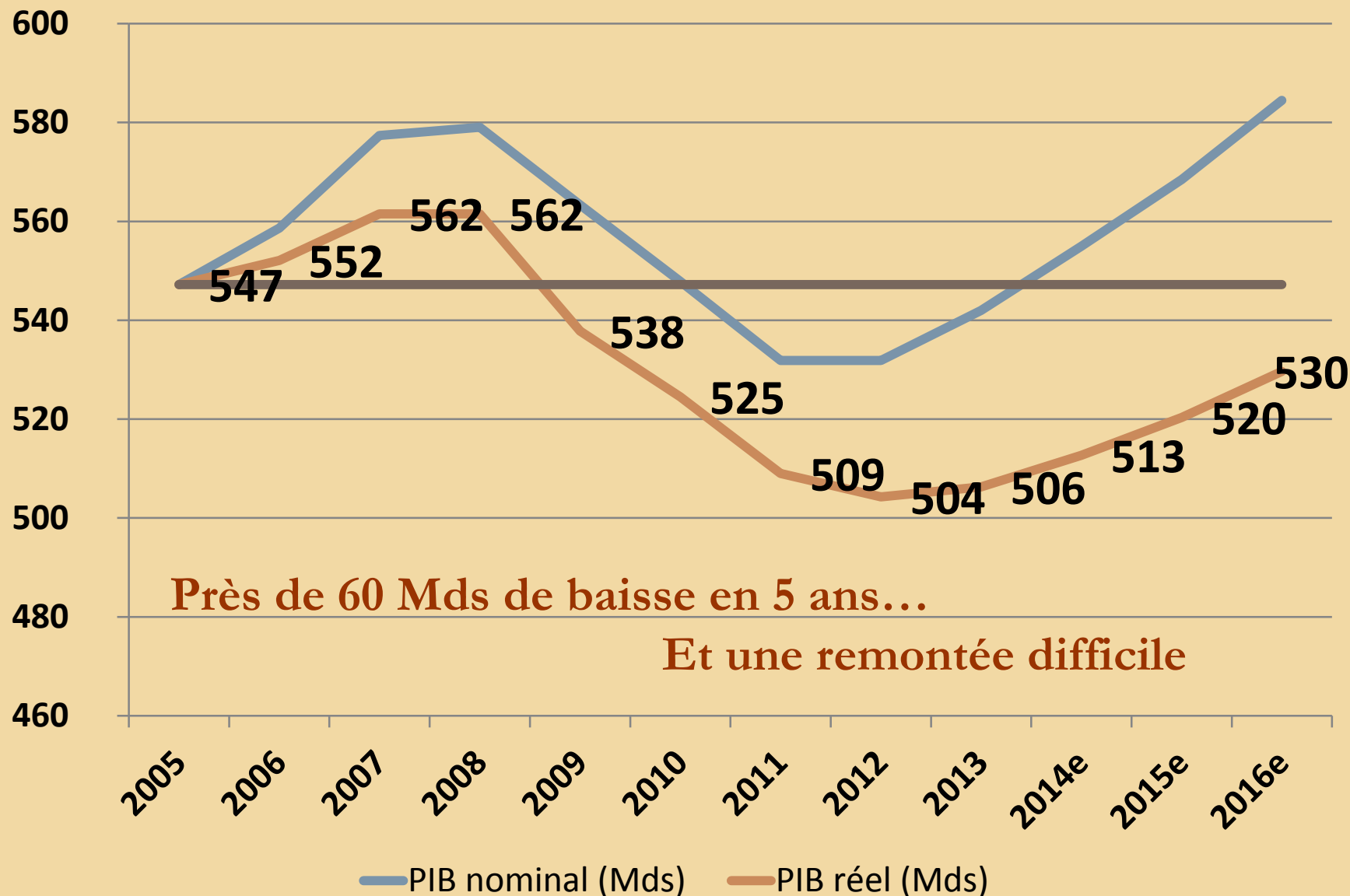


Une richesse inférieure à celle de la France

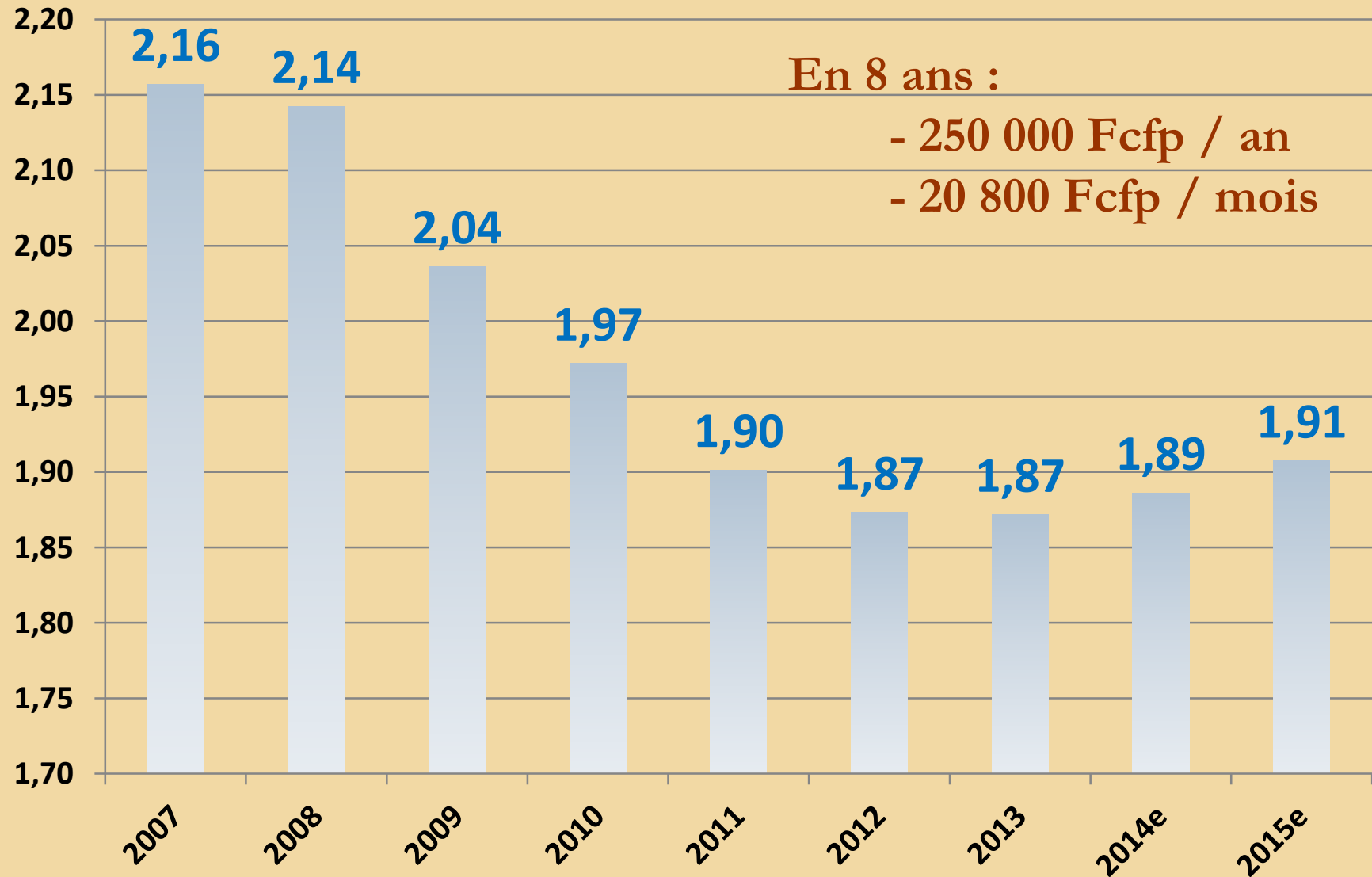
- PIB (2016) : 584 Mds Fcfp
 - = 4,9 Mds €
 - (44,5 Mds € = Charge de la dette publique en 2016)
- 272 800 habitants (2015)
- PIB par habitant : 17 900 €
 - \Rightarrow 56 % de la France



PIB réel et nominal (Mds Fcfp)



PIB réel / hab (millions Fcfp)



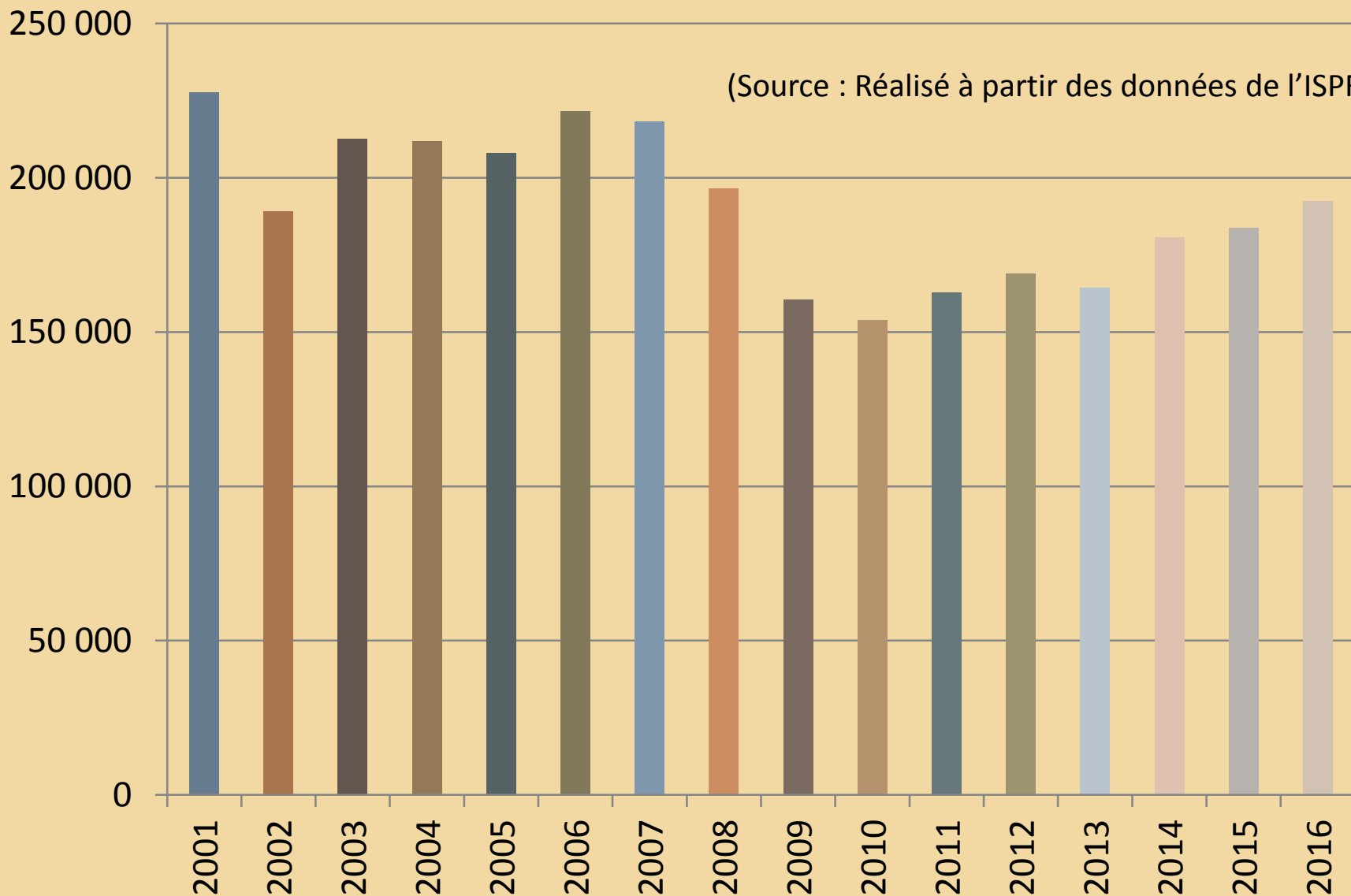
Ressources propres

- Principales ressources de la Polynésie
 - Tourisme
 - Perle
 - Marginalement : pêche, vanille, nacre, monoï, coprah, noni
- En poids dans l'économie, de quoi parle-t-on ?

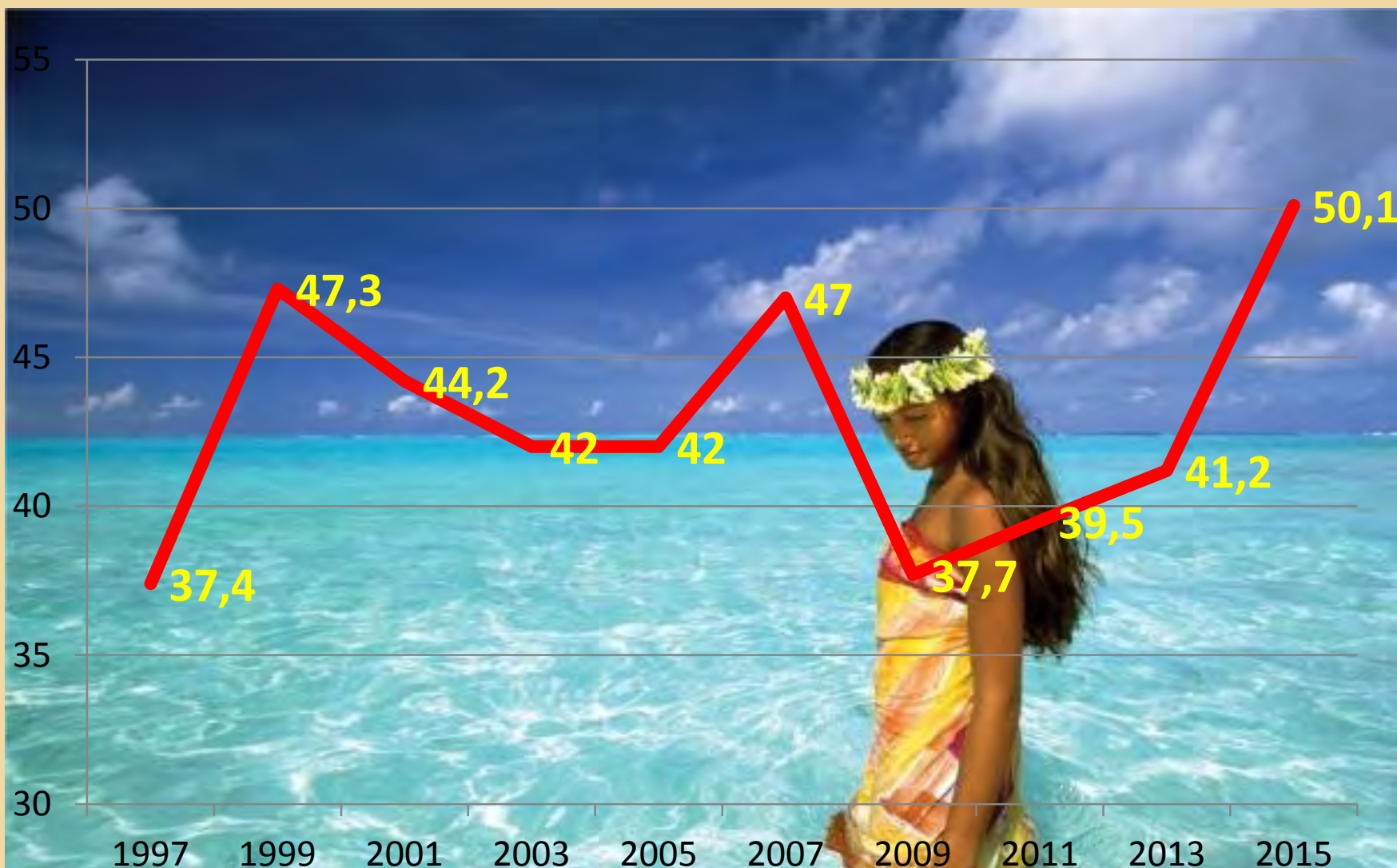


Évolution du nombre de touristes

(Source : Réalisé à partir des données de l'ISPF)



Recettes touristiques (Mds Fcfp)

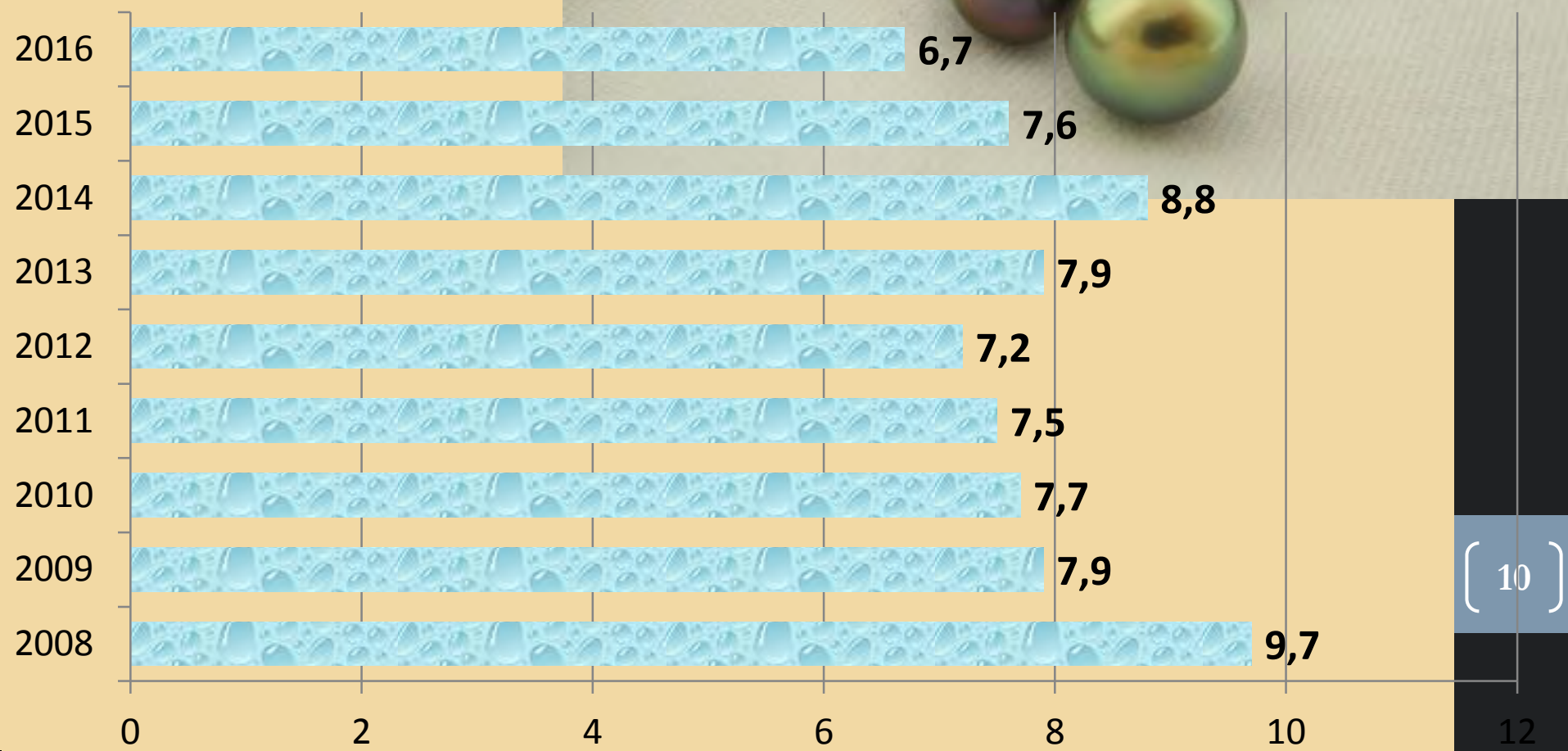
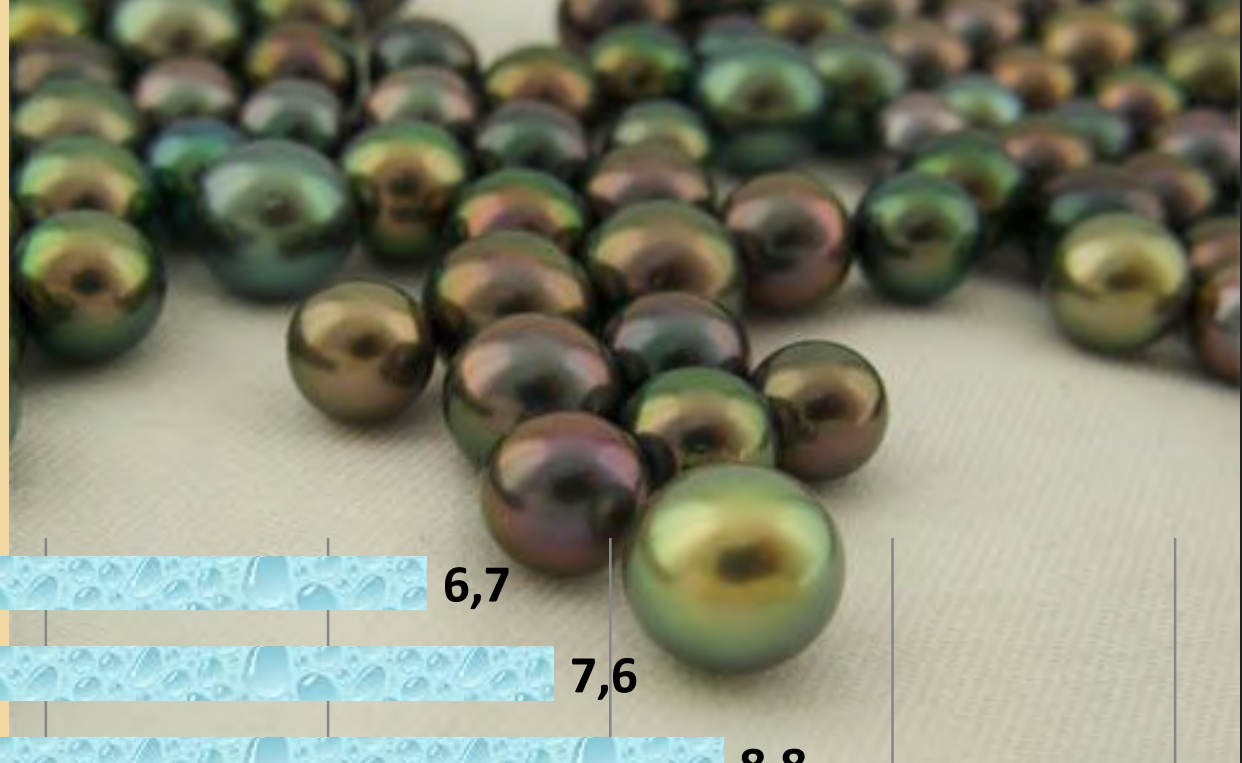


(Source : Réalisé à partir des données de l'ISPF)

La perle

(en Mds de Fcfp,

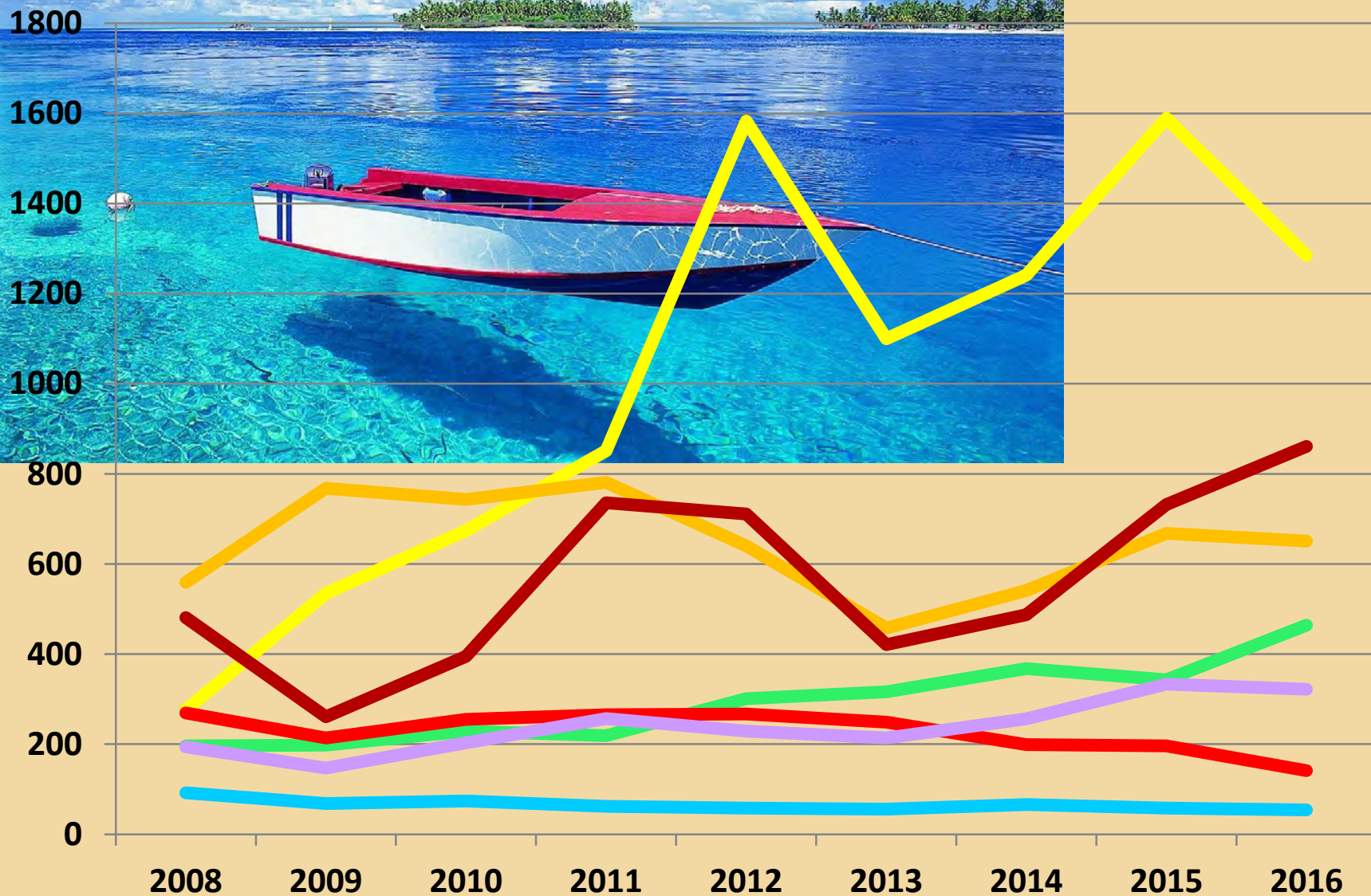
Source : données ISPF)



Les autres...

(En millions de Fcfp,
Source : données ISPF)

Poisson Noni Coprah Vanille Nacre Monoï Bière



- Exportations (moyenne)

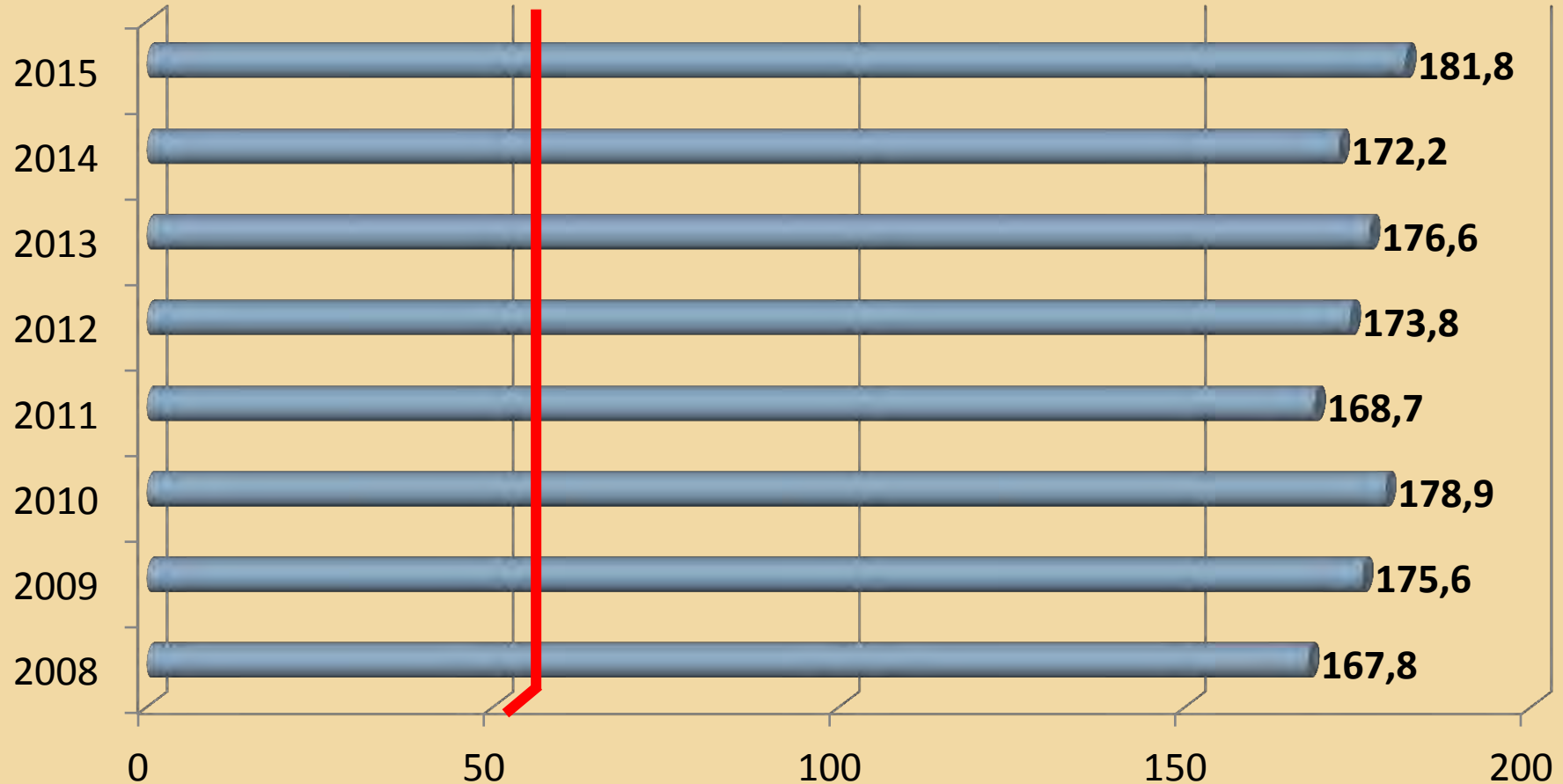
- Tourisme : 42,8 Mds
- Perle : 7,9 Mds
- Pêche : 1,0 Md
- Noni : 0,6 Md
- Coprah : 0,6 Md

- Vanille : 0,3 Md
- Nacre : 0,2 Md
- Monoï : 0,2 Md
- Bière : 0,1 Md

- Total : 54 Mds environ...

- Transferts État (Mds Fcfp) :

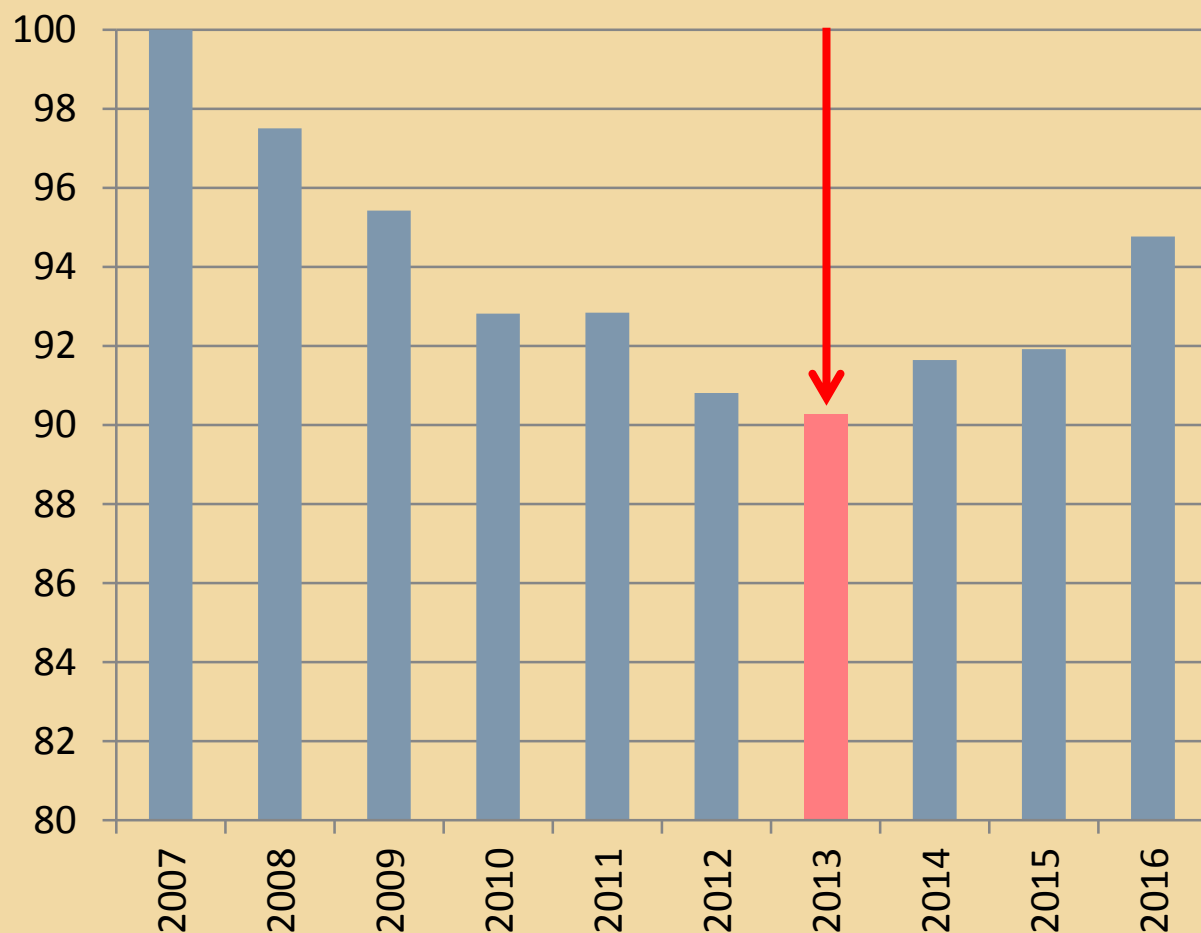
(Source : Réalisé à partir des données HC)



Une situation de l'emploi très dégradée

(Source : Réalisé à partir des données de l'ISPF)

Nombre de salariés du secteur privé (base 100 en 2007)



- Taux de chômage (recensement 2012)

- 21,8 %

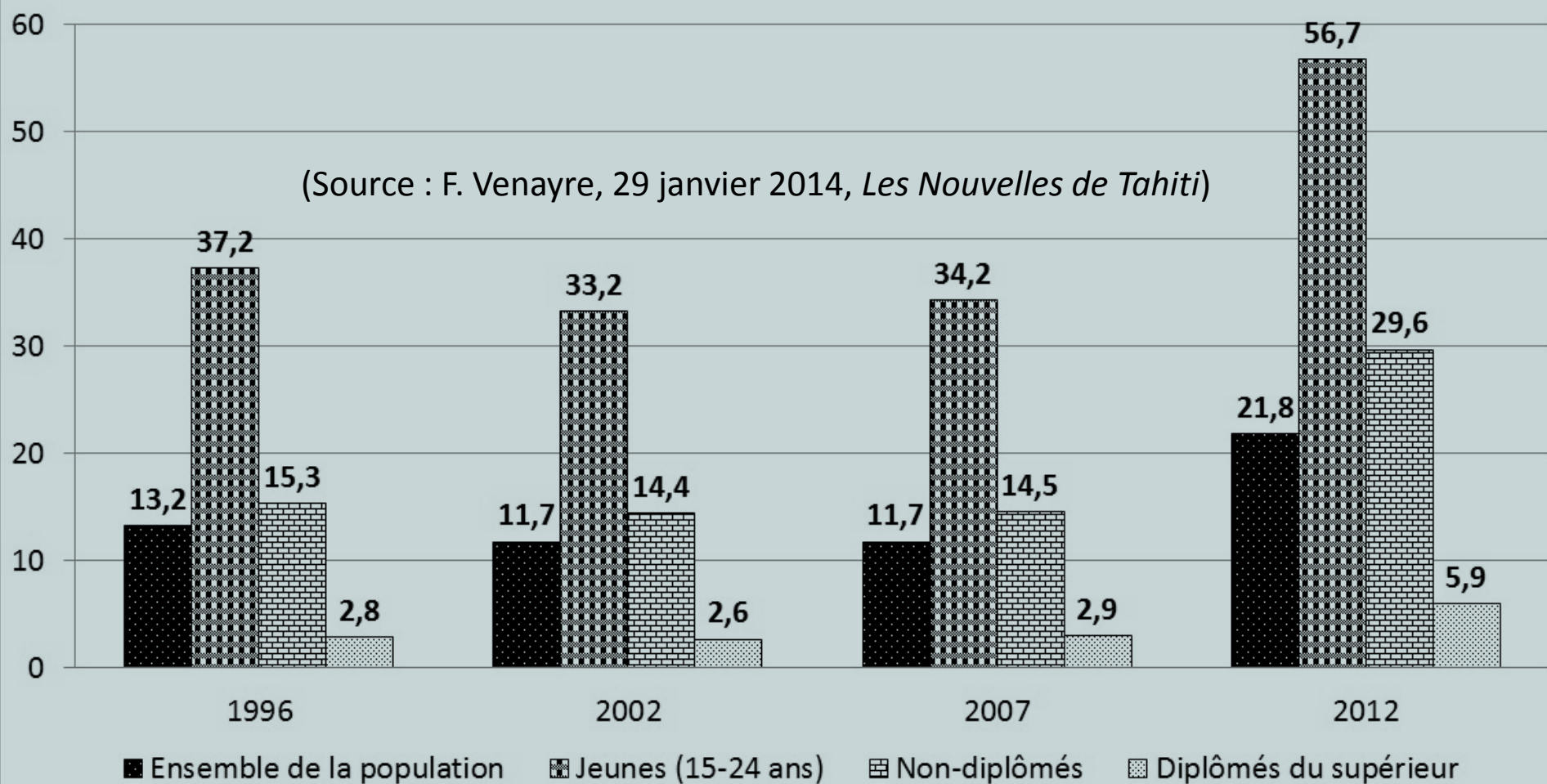
- (11,7 % en 2007)

- Passage de 12 700 à 24 900 chômeurs



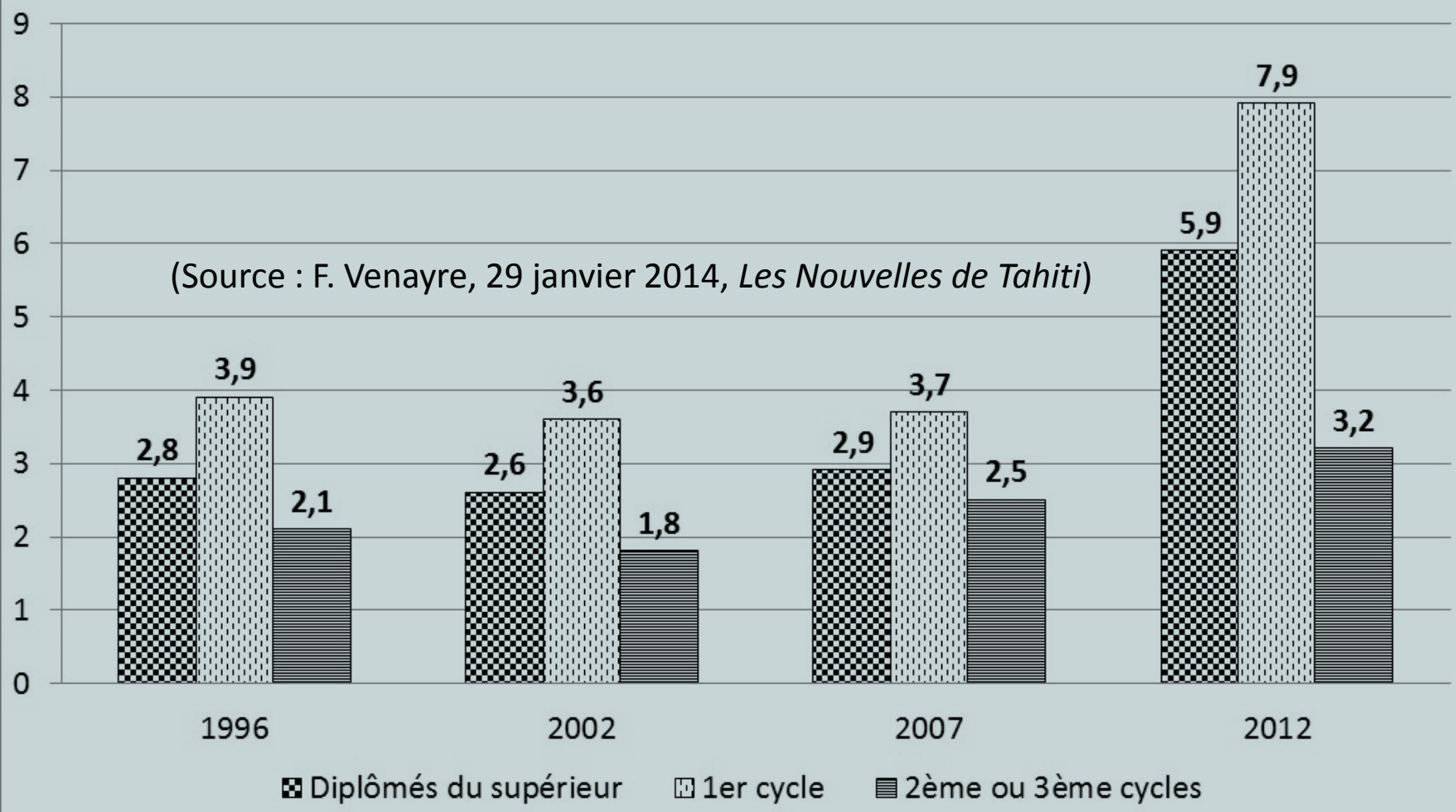
Comparaison des taux de chômage (%) de différentes catégories de personnes

(Source : F. Venayre, 29 janvier 2014, *Les Nouvelles de Tahiti*)



Taux de chômage (%) des diplômés du supérieur par type de diplôme

(Source : F. Venayre, 29 janvier 2014, *Les Nouvelles de Tahiti*)



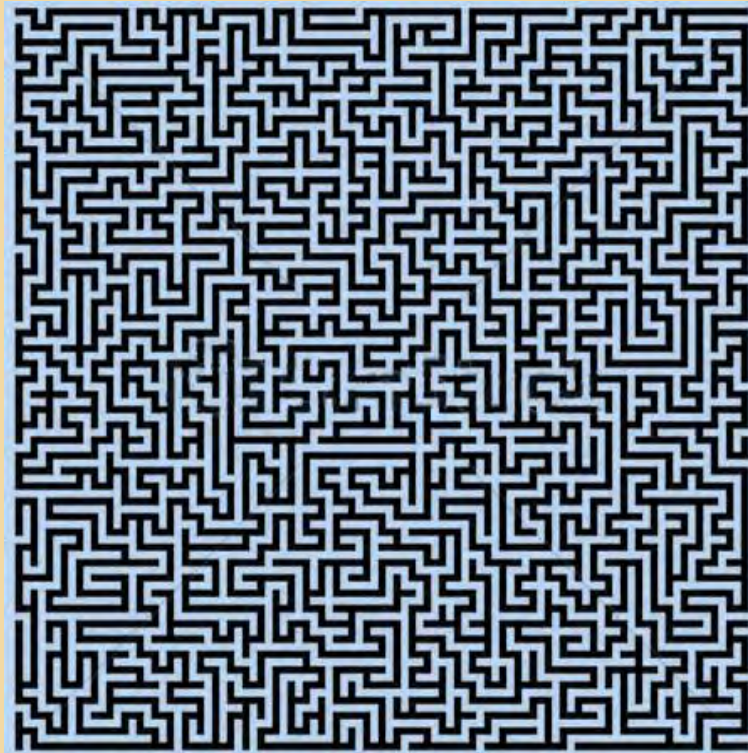
Une pauvreté importante

- 27,6 % de la population sous le seuil de pauvreté (2009)
 - Seuil : 48 692 F/mois par UC (échelle d'Oxford)
 - Ex : environ 130 000 F pour un couple avec deux enfants de moins de 14 ans



(Source : Quino, *Mafalda*)

2. Un anti-modèle économique



L'alibi protectionniste

- La Polynésie connaît des handicaps structurels importants expliquant une faible compétitivité
- Réponse des gouvernements : interventionnisme massif
 - Défisicalisation
 - Prise en charge de la production
 - Protection des produits locaux
- Pour quelle efficacité ?



Défiscalisation

- Métropolitaine depuis 1986 : Pons, Paul, Duflot, Pinel, Girardin...
- Locale : Flosse, 1995
- Mais : Martins et Winters (2004)
 - Surcoûts des petites économies :
 - Productions manufacturières : + 14 %
 - Hôtellerie et tourisme : + 29 %
- Tahiti Nui Rava'ai
- Carrefour : 1,7 md Fcfp (soit 14,5 millions d'euros)



Prise en charge de la production

- Une centaine d'entités : 17 EPA, 15 EPIC, 16 SEM, 58 Services de la Polynésie (2009)
- Secteurs : Poste, téléphonie fixe et mobile, Internet, transports aériens, maritimes et terrestres, immobilier, banque, pêche, télévision, assainissement, déchets, abattoirs, tourisme, énergie, production agricole, perle, vanille, fabrication d'huile...
- + Licences et autorisations d'accès aux marchés
 - Taxis, pharmacies...
 - Feuilleton du King Tamatoa
 - « Loi anti-Digicel »

Chambre territoriale
des comptes
Polynésie française



Soutien des produits locaux

- Réduire les coûts locaux (taxes inputs)
- Renchérir les prix des produits importés
 - DTI (+ débats franchise postale)
 - TDL \Rightarrow sodas : 60%, bière : 82%, charcuterie : 37%, eaux : 20%...
- + Interdictions d'importation
 - Eau de javel, liquide vaisselle, porc, ananas, yaourts...
- + Quotas d'importation
 - Conférence agricole

40 MILLIONS



Conférence agricole



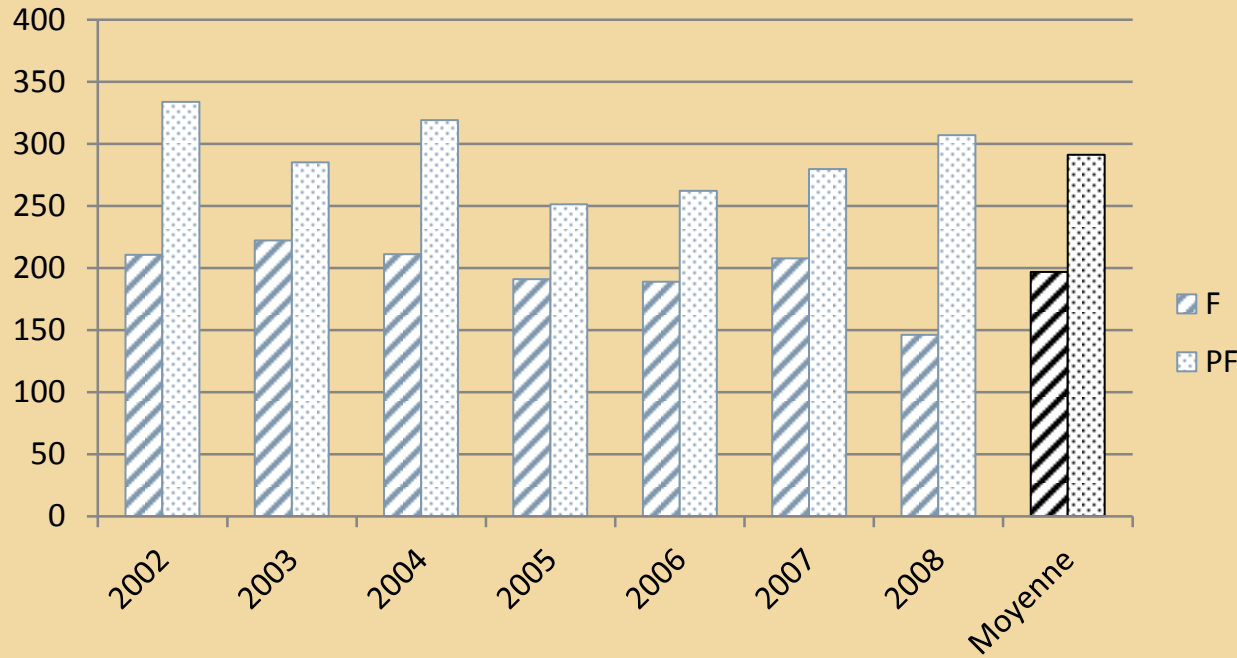
- Interdiction d'importation érigée en principe
- Quotas ouverts si « nécessaire »
- Mais le processus de décision laisse pensif...



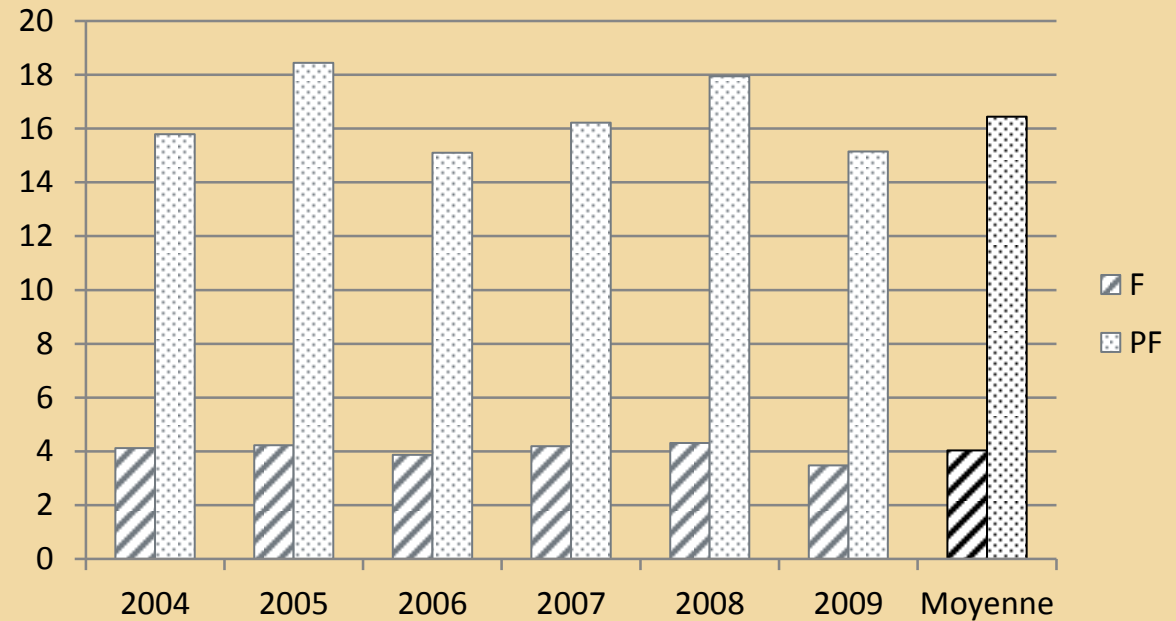
- Fête des mères (2013) : 17 340 tiges autorisées
- Salade en sachet (2013) : 40 t/mois \Rightarrow limitation à 10 t/mois



• Engrais



• Pesticides

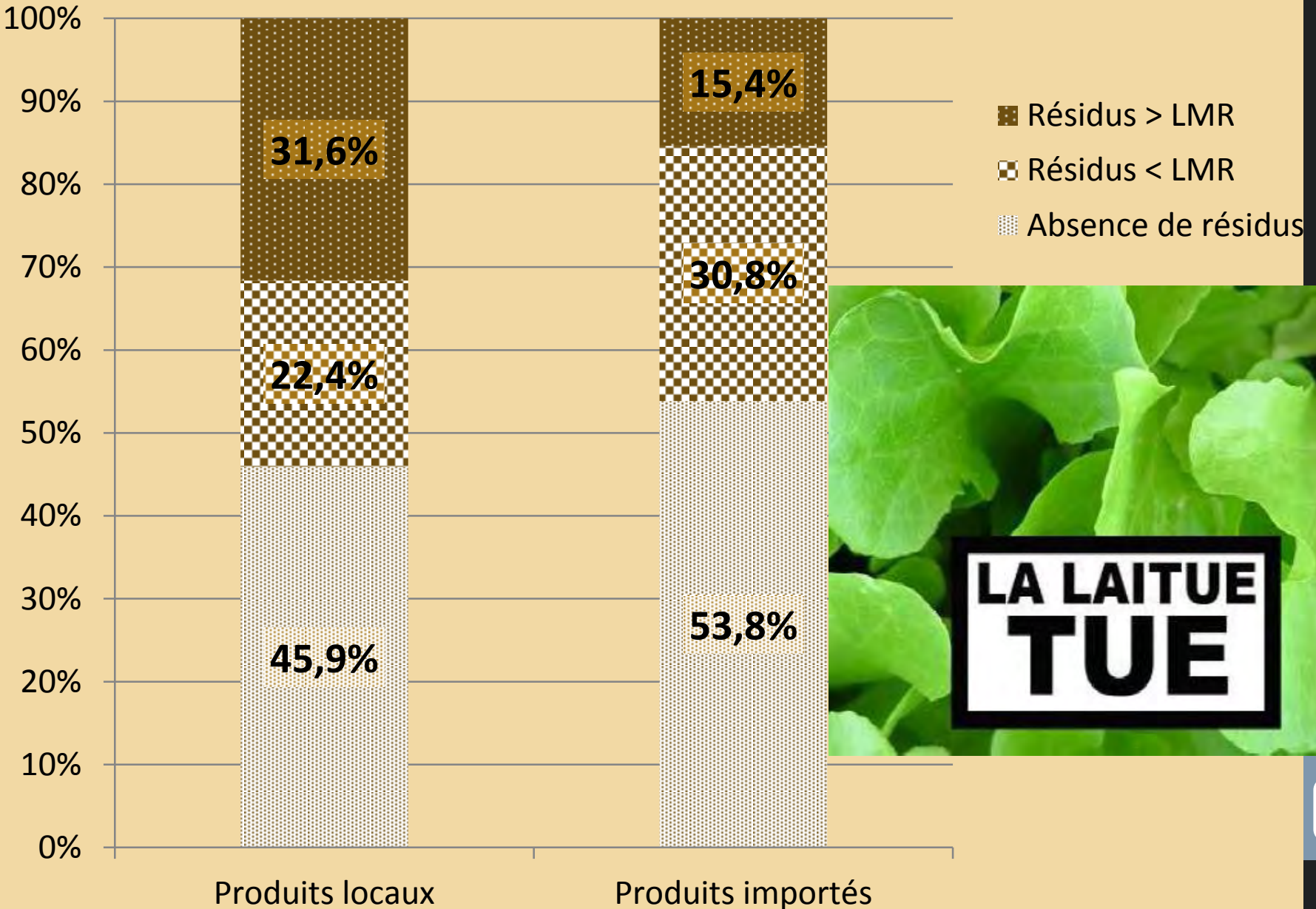


Impératif de qualité ?

(Source : Venayre, 2012, « Protection du marché agricole et qualité sanitaire en Polynésie française », *Economies et Sociétés*)



(Source : Venayre, 2012, Economies et Sociétés)



Résultats



- Marchés protégés
- Prix élevés
- Recherche de rente et de protection
 - ⇒ Lobbying, clientélisme
- Réponse aux prix élevés ?
 - Réglementation des prix et des marges (PPN, PGC)
 - (encore de l'interventionnisme...)
- ⇒ Alimente encore les rigidités de l'économie tahitienne

(Source : CEROM, 2010)

Des prix élevés

(conséquence d'un modèle économique inefficace)

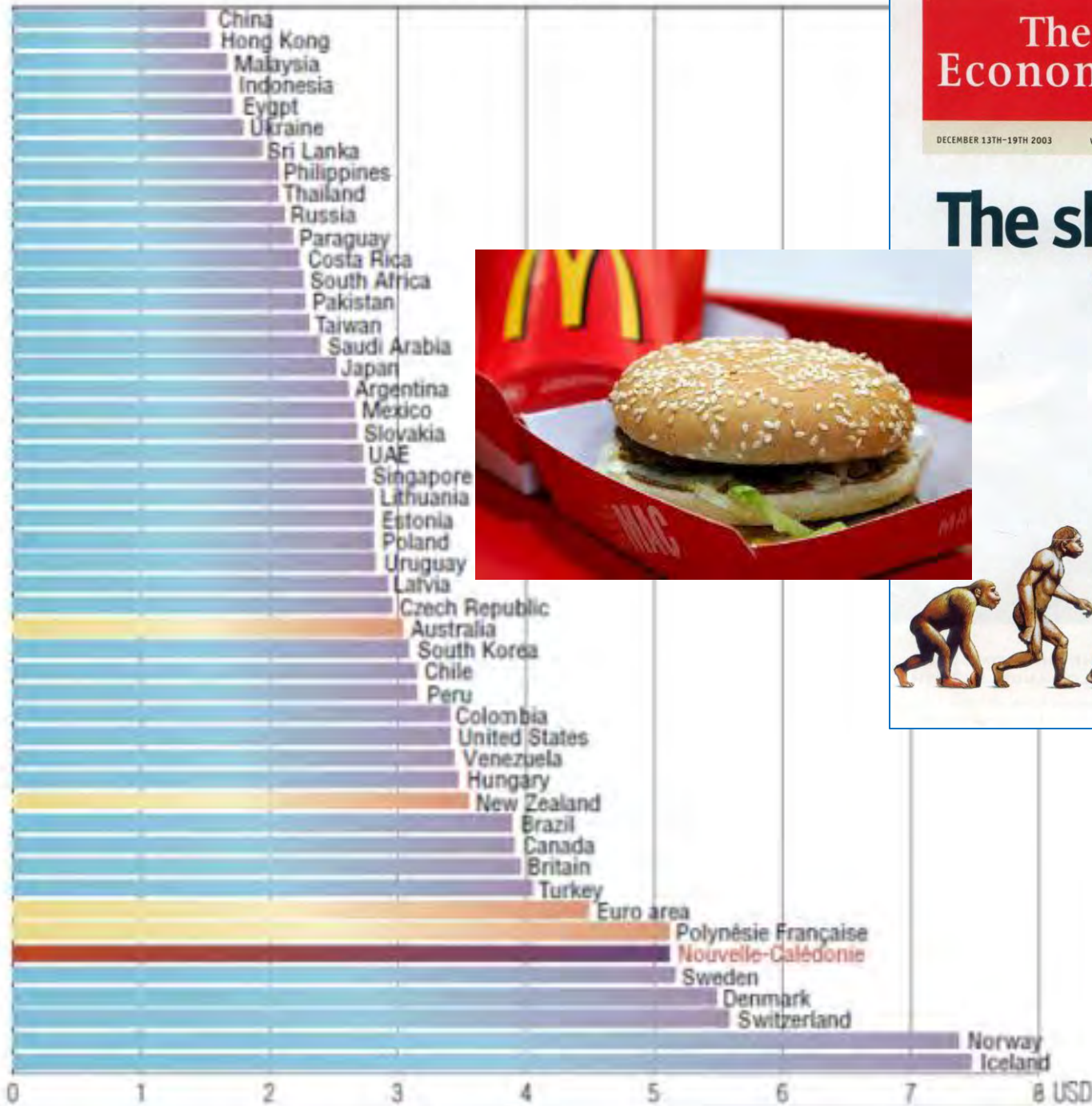


	Polynésie		Martinique		Guadeloupe		Guyane		La Réunion	
	PF / ME ¹	ME / PF ²	DOM / ME ³	ME / DOM ⁴	DOM / ME	ME / DOM	DOM / ME	ME / DOM	DOM / ME	ME / DOM
Produits alimentaires et boissons non alcoolisées	75,3	-10,6	44,6	-13,8	33,8	-9,1	49,0	-22,4	36,6	-10,6
Boissons alcoolisées et tabac	103,6	-48,8	36,1	25,3	16,0	18,2	13,8	-3,9	26,3	-19,0
Habillement et chaussures	62,9	-17,2	7,1	-3,7	2,9	0,8	-0,3	9,7	-0,1	6,1
Logement, eau, gaz, électricité et autres combustibles	45,6	3,3	7,0	-3,6	-2,8	5,3	14,4	-2,4	-2,4	14,4
Ameublement, équipement ménager et entretien courant de la maison	61,1	-30,8	8,0	-2,8	8,2	4,5	18,8	-9,0	13,6	-4,1
Santé	36,2	-29,1	15,8	-8,7	16,2	-12,6	19,5	-16,7	15,2	-7,9
Transports	24,9	-8,8	-3,6	9,9	4,9	2,7	9,8	5,5	7,5	-0,4
Communications	25,3	17,0	16,2	-6,7	17,1	-7,4	10,6	-4,3	19,3	-9,4
Loisirs et culture	60,3	97,2	10,1	-2,9	14,8	-7,3	17,7	-9,1	4,7	9,8
Hôtellerie, cafés, restauration	36,7	-10,2	6,7	8,2	0,2	-4,5	4,9	-2,7	-6,1	5,3
Autres biens et services	54,1	-43,0	34,8	-18,0	36,3	-6,8	23,7	-13,2	16,6	-8,9
Indice général	51,2	-4,7	16,9	-2,9	14,8	-2,2	19,6	-6,4	12,4	-0,4
Indice général méthode de Fisher par rapport à la métropole	25,9		9,7		8,3		13,0		6,2	
Ensemble hors loyers	48,7	-0,4	17,6		15,9		19,1		12,9	

1 : Polynésie / Métropole (avec le même panier de consommation métropolitain) - 2 : Métropole / Polynésie (avec le même panier de consommation polynésien)

3 : DOM / Métropole (avec le même panier de consommation métropolitain) - 4 : Métropole / DOM (avec le même panier de consommation métropolitain)

Prix du Big Mac



The Economist

DECEMBER 13TH-19TH 2003 www.economist.com

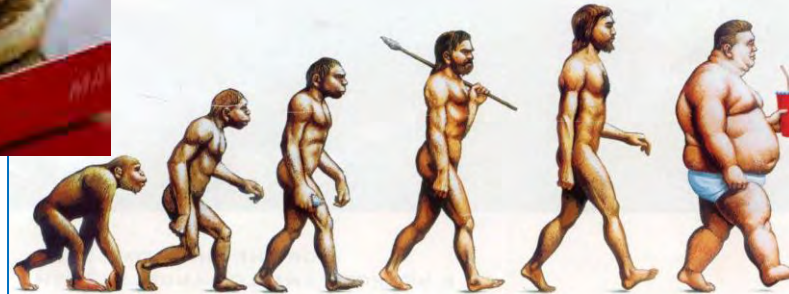
The future of flight
PAGES 75-77

Russia's broken democracy
PAGES 22-24

The great "offshoring" scare
PAGES 14 AND 65-67

A SURVEY OF FOOD
AFTER PAGE 50

The shape of things to come



(Source : ISEE)



- Des prix élevés...
- ... et un sens particulier des bonnes affaires !

Réglementation ubuesque des prix

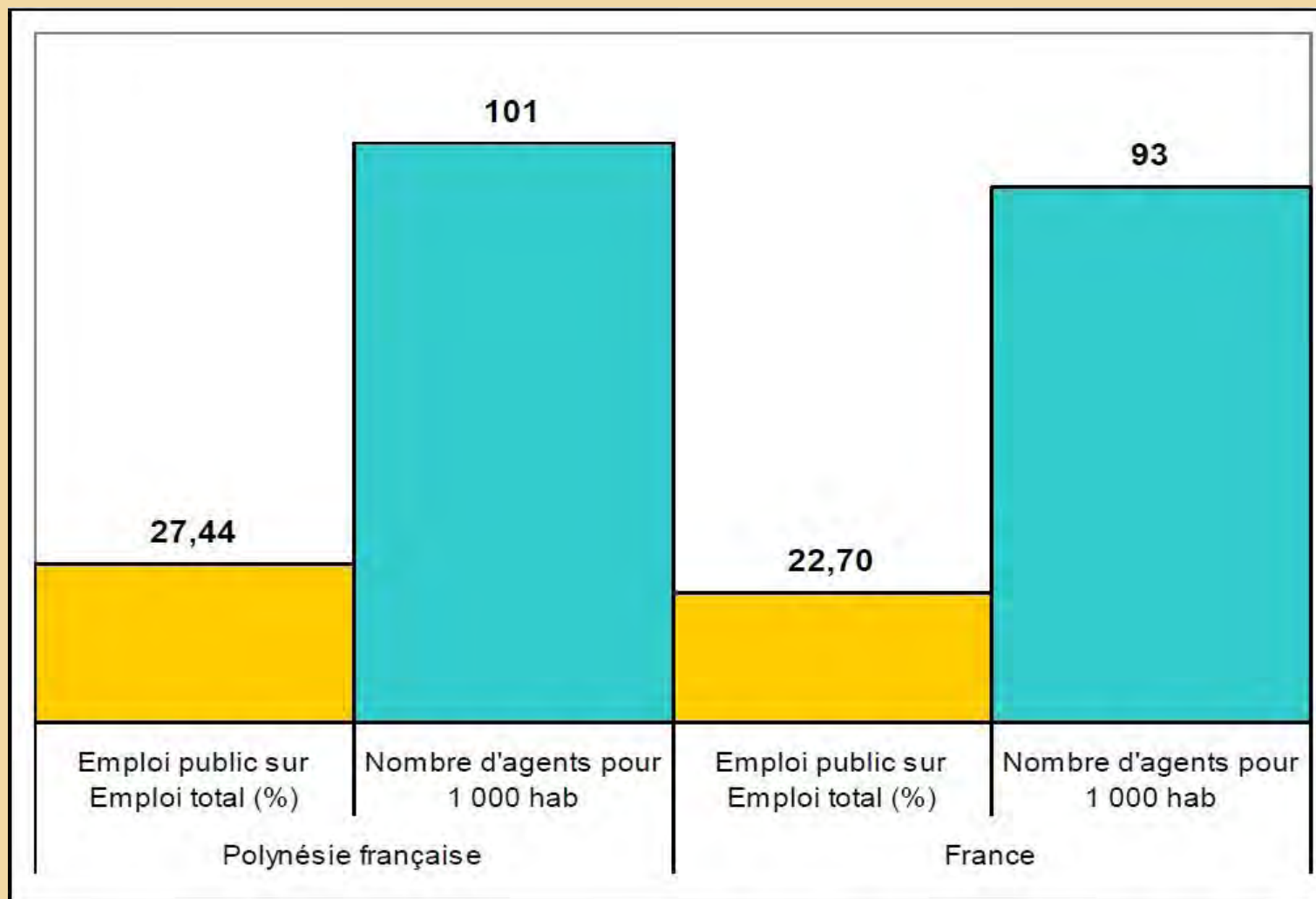
- Choix des produits ? Des taux ? Des montants ? Des quantités ?
- PPN :
 - Maquereaux en boîte : marge de 65 F/kg
 - Sardines en boîte : marge de 80 F/kg
 - Yaourt nature : 12 F/pot de 125g
 - Lait en poudre :
 - Marge de 50 F/kg si > 3 kg
 - De 75 F/kg si > 1 kg mais < 3 kg
 - De 110 F/kg si < 1 kg
 - Pomme à 50 F/kg, tomate à 120 F/kg, concombre à 35 % ???
 - Huile à 35 F/l si tournesol mais 45 F/l si arachide ???
 - Et les marges changent pour des conditionnements > 5 litres...

Réglementation ubuesque des prix

- PGC
 - Jambon : marge de 21 % (pas 20 !) en tranches, mais de 40 % à la découpe
 - 26 % sur les conserves de légumes
 - 34 % sur la purée en sachet
- Entrecôte...
 - PPN si congelée (marge de 40 %)
 - PGC si fraîche (marge de 45 %)
- Régimes spécifiques pour : porc, riz, œufs, pommes de terre, pain...



Et, logiquement...



(Source : Fidèle et Venayre, 2011, *Revue Juridique, Politique et Économique de la Nouvelle-Calédonie*)

Une intervention omniprésente et très surprenante

- Beaucoup d'interventions sur les marchés (malgré de nombreuses inefficacités)
- Mais des actions insuffisantes où elles sont nécessaires :
 - Fiscalité « à l'envers »
 - Institutions pro-concurrentielles ?



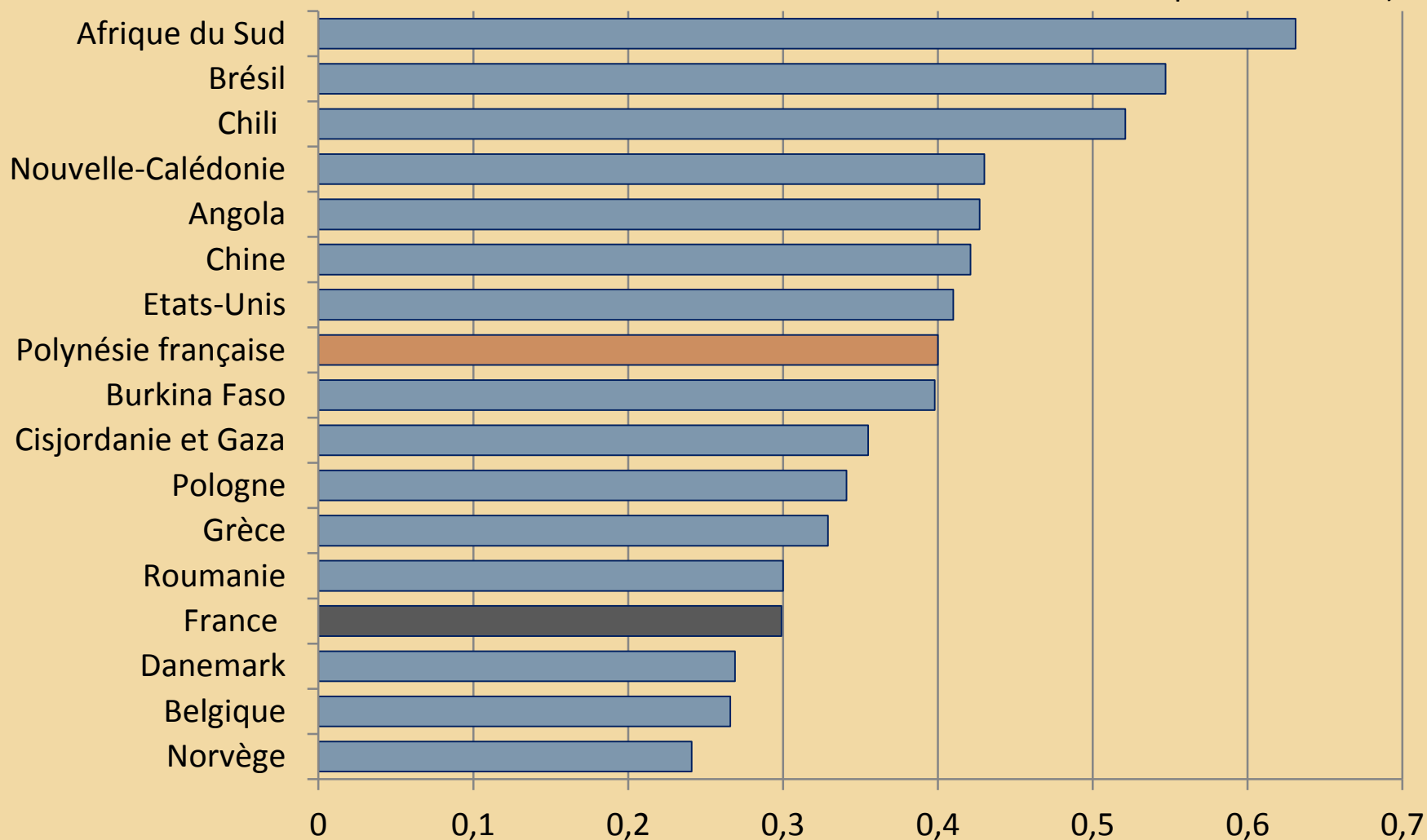
3. Une fiscalité ~~propre~~ personnelle



De fortes inégalités de répartition des revenus

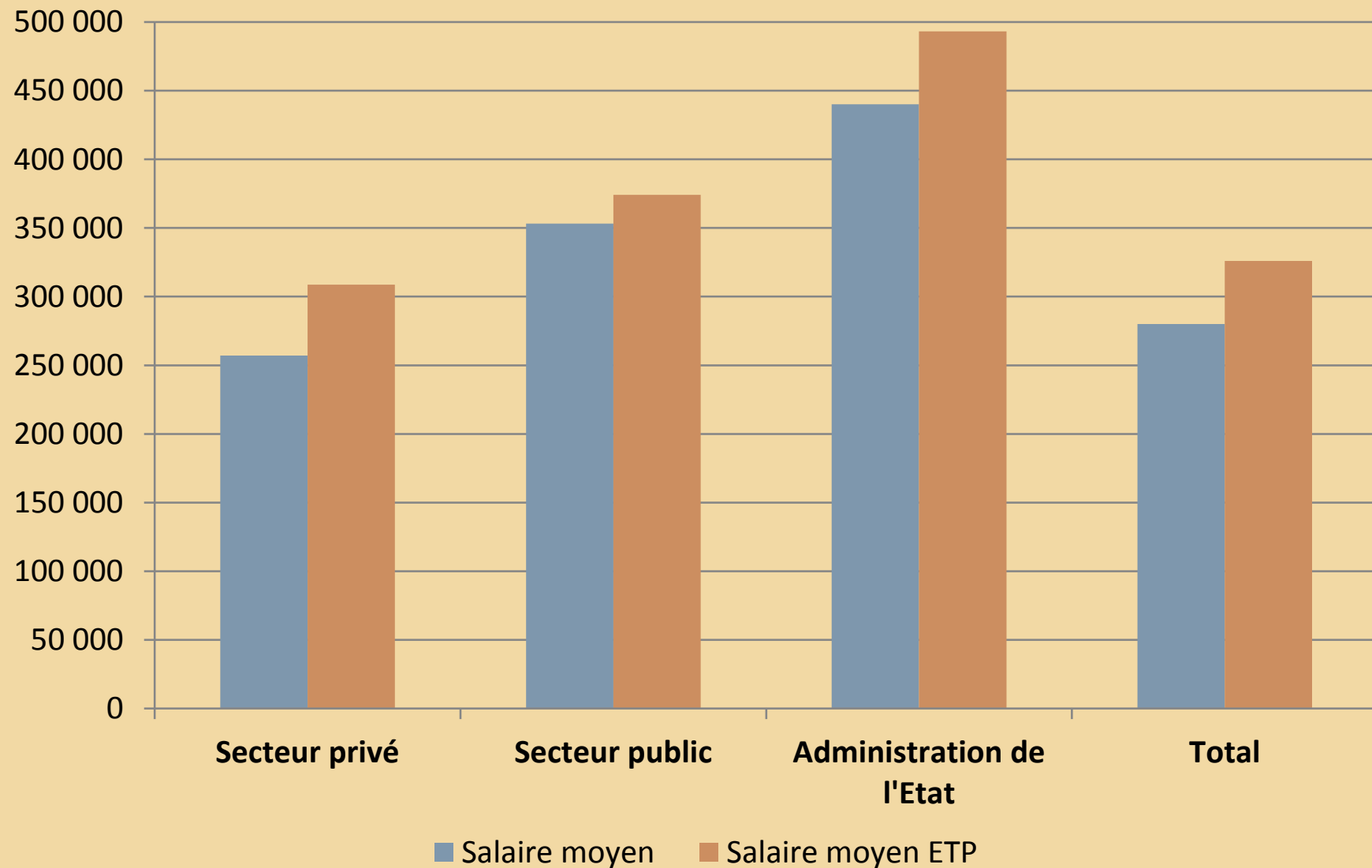
- Indices de Gini, 2009

(Sources : Eurostat, Banque mondiale, ISPF et Étude sur la pauvreté en PF)



Salaires moyens par forme juridique de l'emploi (2016)

(Source : Réalisé à partir des données de l'ISPF)

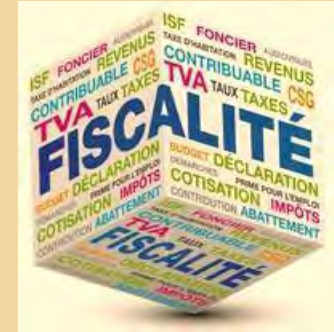


Une fiscalité pour qui ?

- La fiscalité contribue aux prix élevés (TDL, DTI)
- La fiscalité renforce les positions de marché (défiscalisation, exonérations, TDL)
- Fiscalité surtout indirecte :
 - Tout le monde paye
- Redistribution inefficace :
 - Profite à tous (PPN)
- Justice fiscale ?



Une fiscalité très indirecte



- Recettes fiscales de la Polynésie (millions Fcfp)

	2008	2009	2010	2011	2012	2013	2014	2015	2016
Fiscalité directe	26 948	24 642	26 318	25 015	24 154	23 667	20 217	20 839	22 422
Fiscalité indirecte	77 971	69 129	65 700	60 192	60 216	59 522	62 232	65 285	67 768
Total	104 919	93 771	92 018	85 207	84 370	83 189	82 450	86 124	90 190
Part de l'indirect	74 %	74 %	71 %	71 %	71 %	72 %	75 %	76 %	75 %

(Sources : Rapports IEOM)

- (Hors CST : taxe affectée)

Quelle fiscalité directe ?

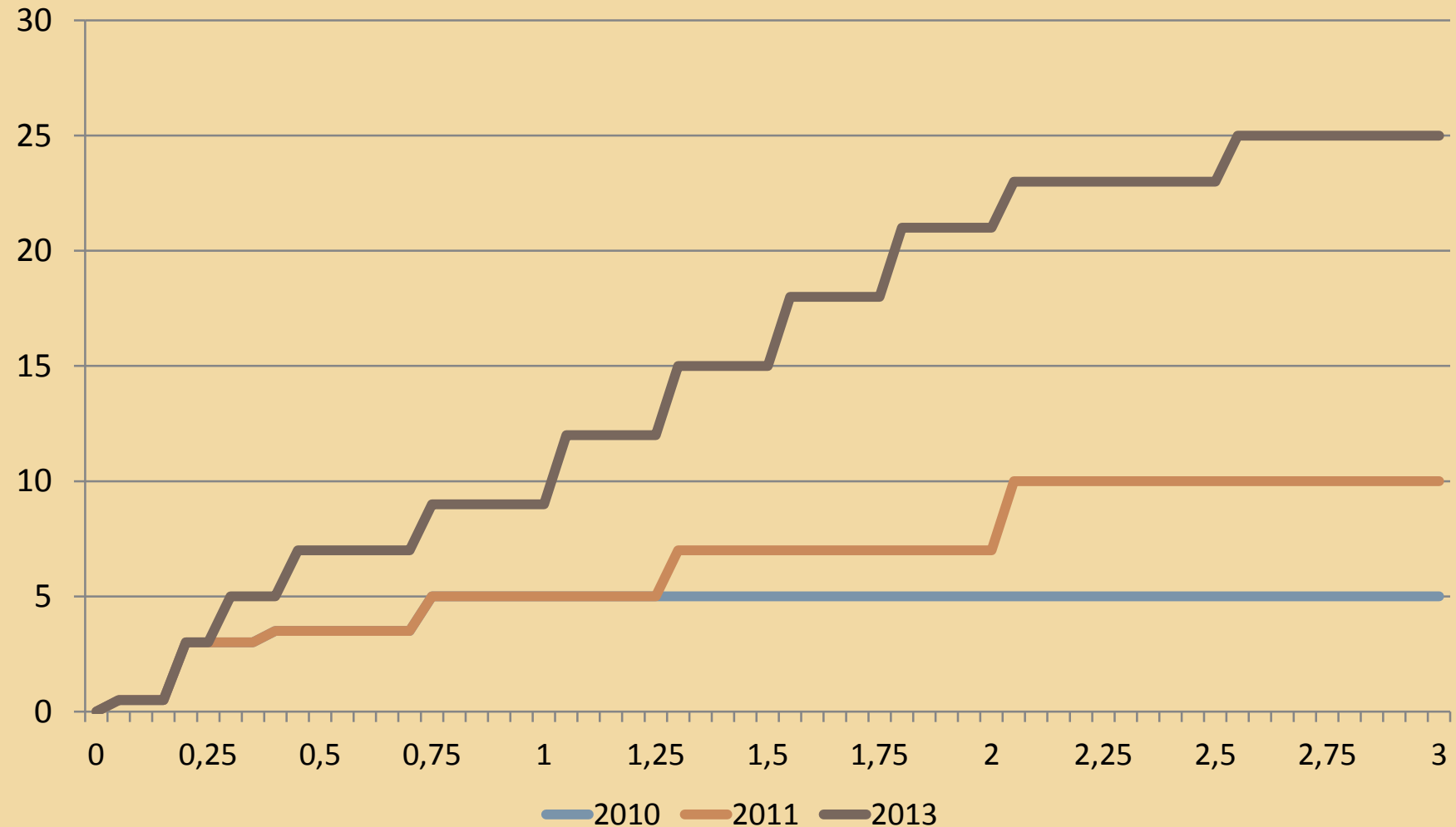
- Entreprises :
 - Bénéfice vs. transaction
 - Mais défiscalisation...
- Ménages :
 - Impôt foncier : 10 % valeur locative
 - Après abattement de 25 à 30 %
 - Droits de succession...
 - CST
 - Mensuelle
 - Par fractions de revenus
 - Individuelle (quotient familial)



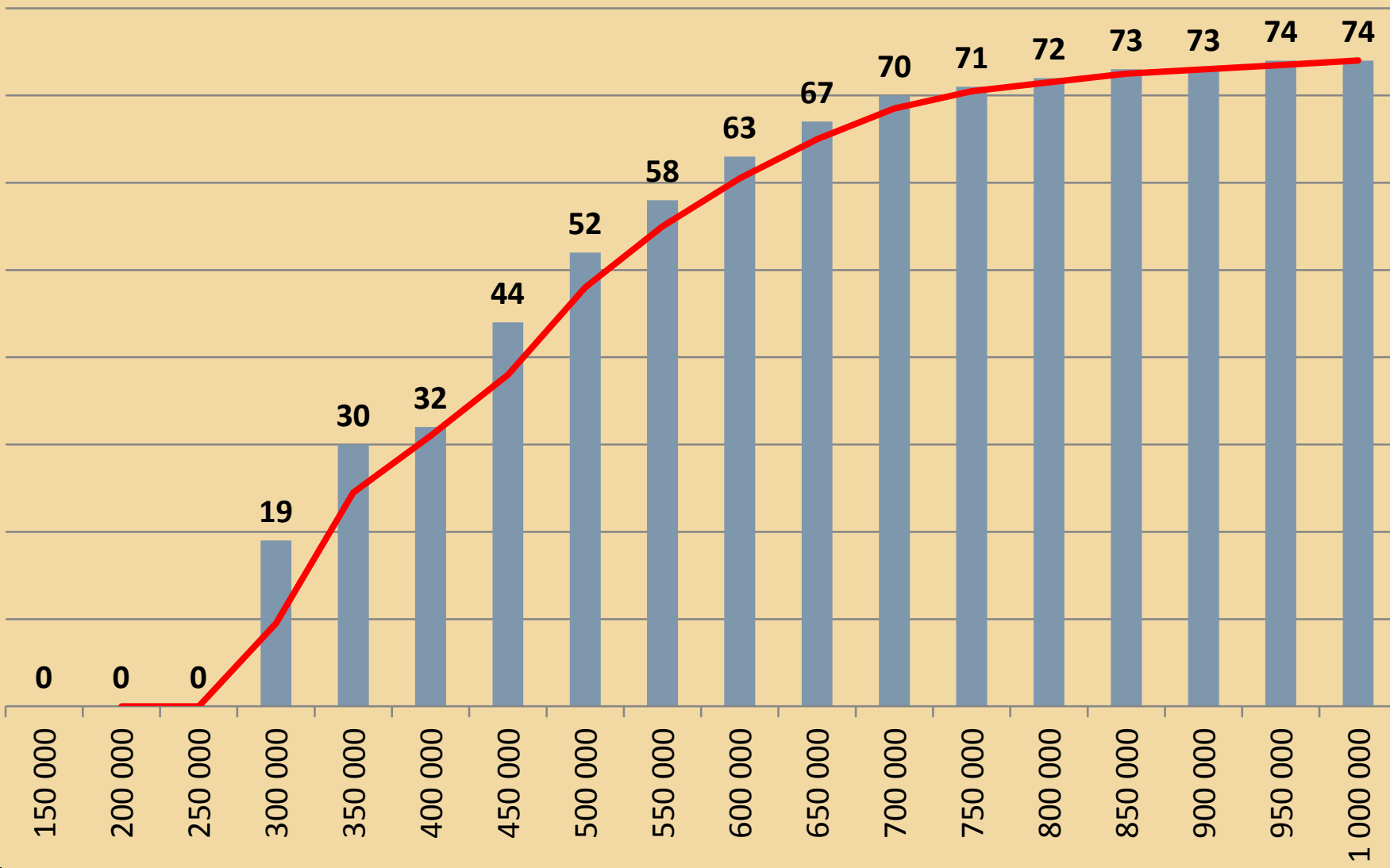
CST : modifications des taux

- (En fonction des revenus en millions de Fcfp)

• (Taux garantis jusqu'en 2020)



Hausse de CST (%) selon le revenu (réforme de 2013)



Évolution du plafonnement des prélèvements de l'assurance maladie

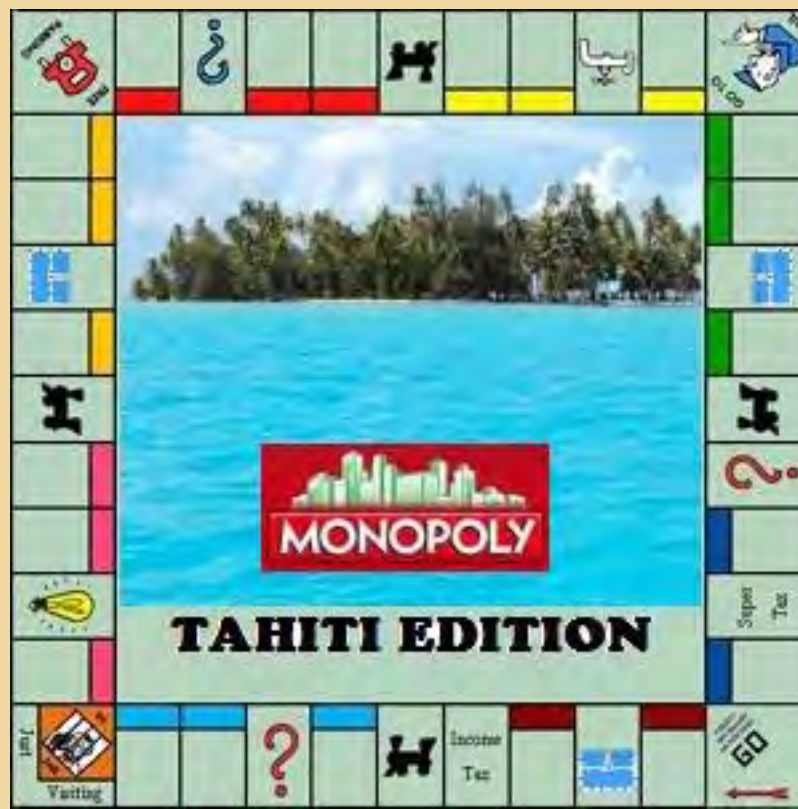
Année	Plafond mensuel de salaire	Année	Plafond mensuel de salaire
1981	80 000	1993	418 000
1983	110 000	1995	427 000
1984	170 000	1997	500 000
1987	375 000	1998	600 000
1989	393 000	2000	650 000
1990	401 000	2003	750 000
1992	409 000	2008	3 000 000
(Source : Réalisé à partir des données de la CPS)		2015	5 000 000

4. La concurrence ?



Une très longue absence de cadre

- Historiquement, pas de droit de la concurrence
 - Héritage du transfert de la compétence économique
- Très en marge de l'outre-mer français... et de l'ensemble du monde !
 - 127 pays en octobre 2013
- (Source : C. Montet et F. Venayre, 2013, *La concurrence à Tahiti : une utopie ?*)



Concurrence : le changement

- Loi du pays adoptée en juin 2014

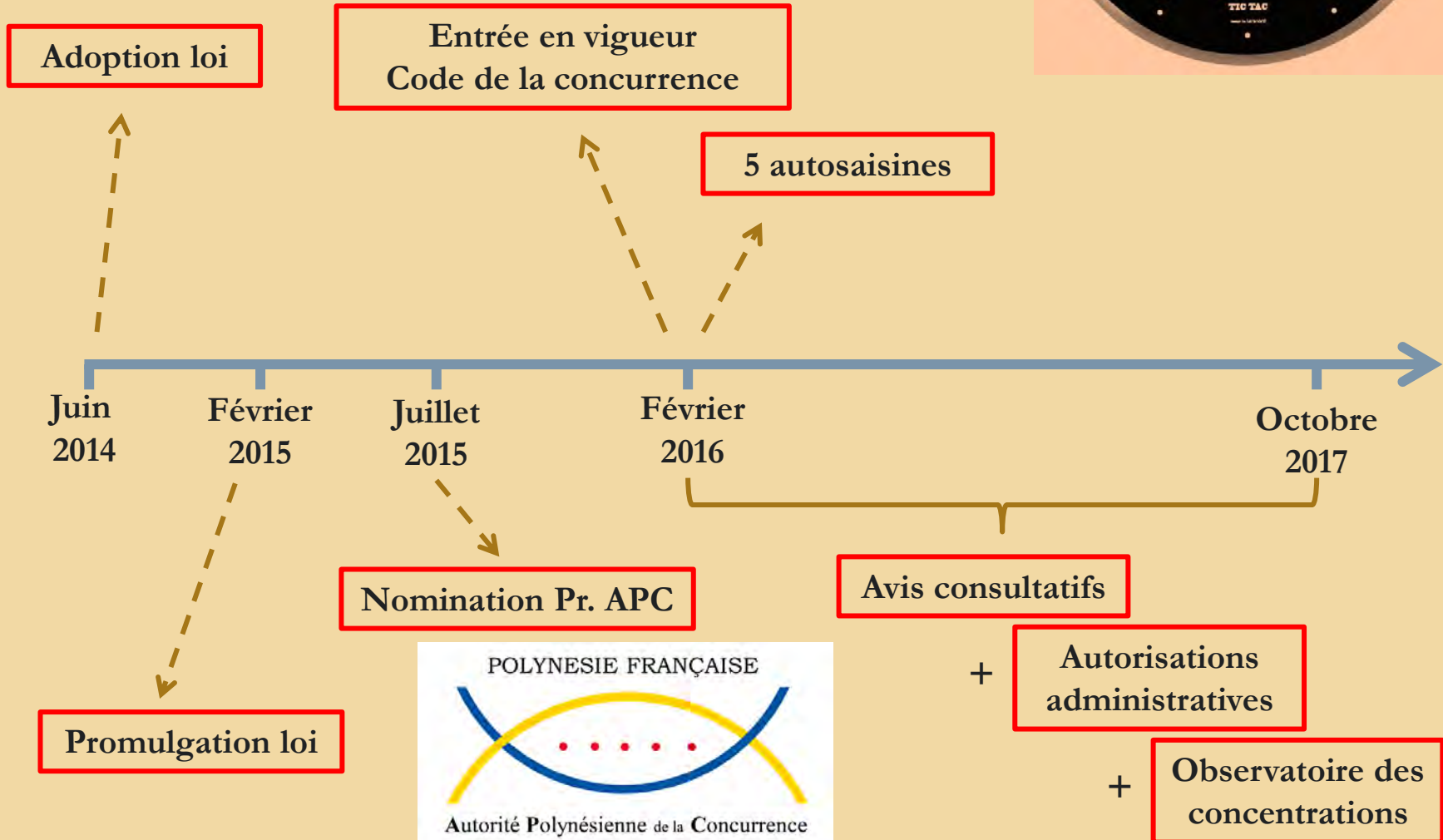
- Interdiction ententes et APD
- Contrôle des concentrations et surfaces commerciales
- Observatoire concentrations
- Création d'une AAI (APC)

- Mais :

- Contrôle des prix encore fort
- Articulation avec protectionnisme et fiscalité ?
- Régulation des industries de réseaux ?

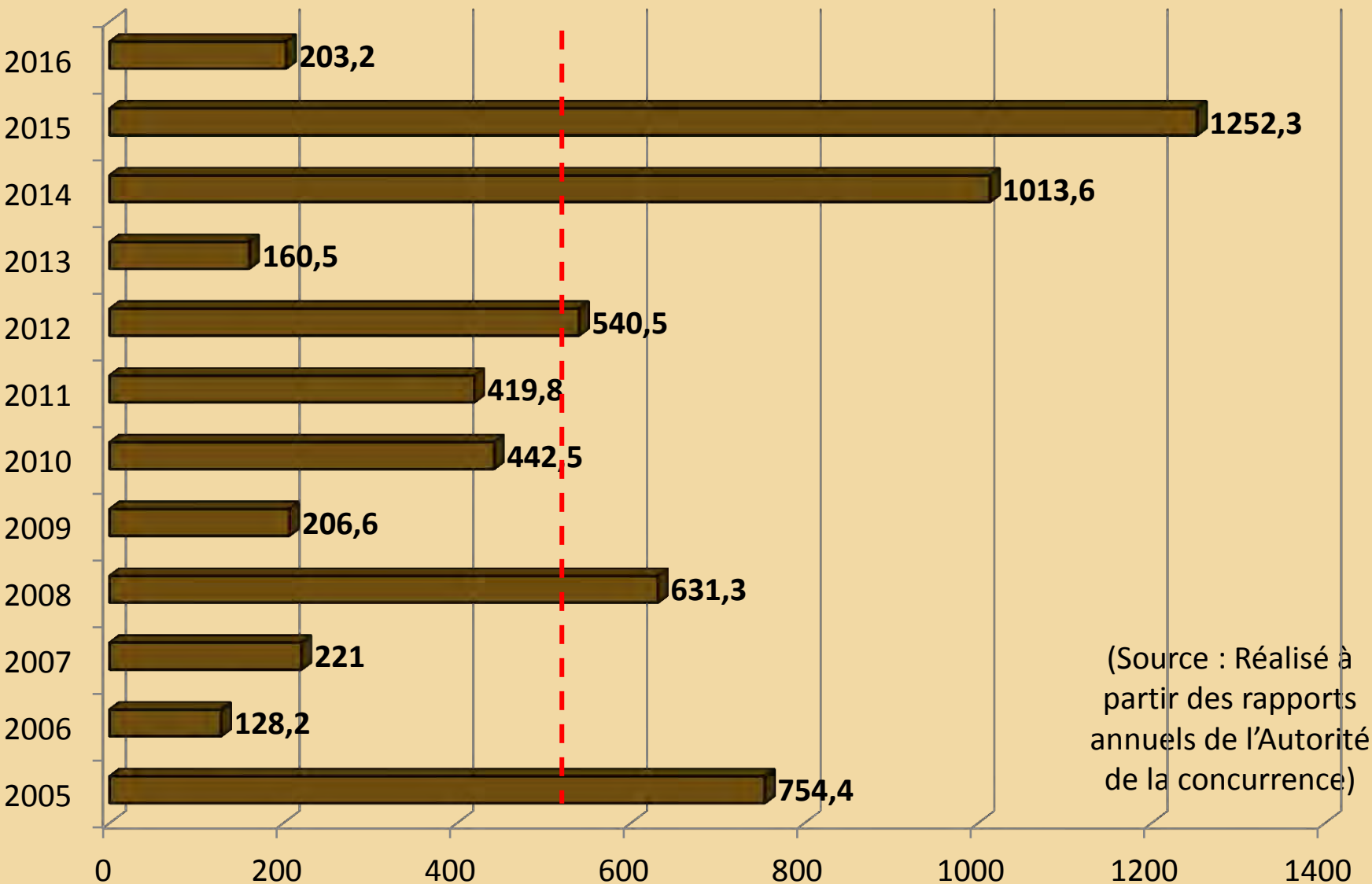


Loi sur la concurrence



Pratiques anticoncurrentielles ?

- Sanctions en France (millions d'euros)



Régulation des monopoles naturels ?

- Économie très réglementée... mais insuffisamment pour les monopoles naturels

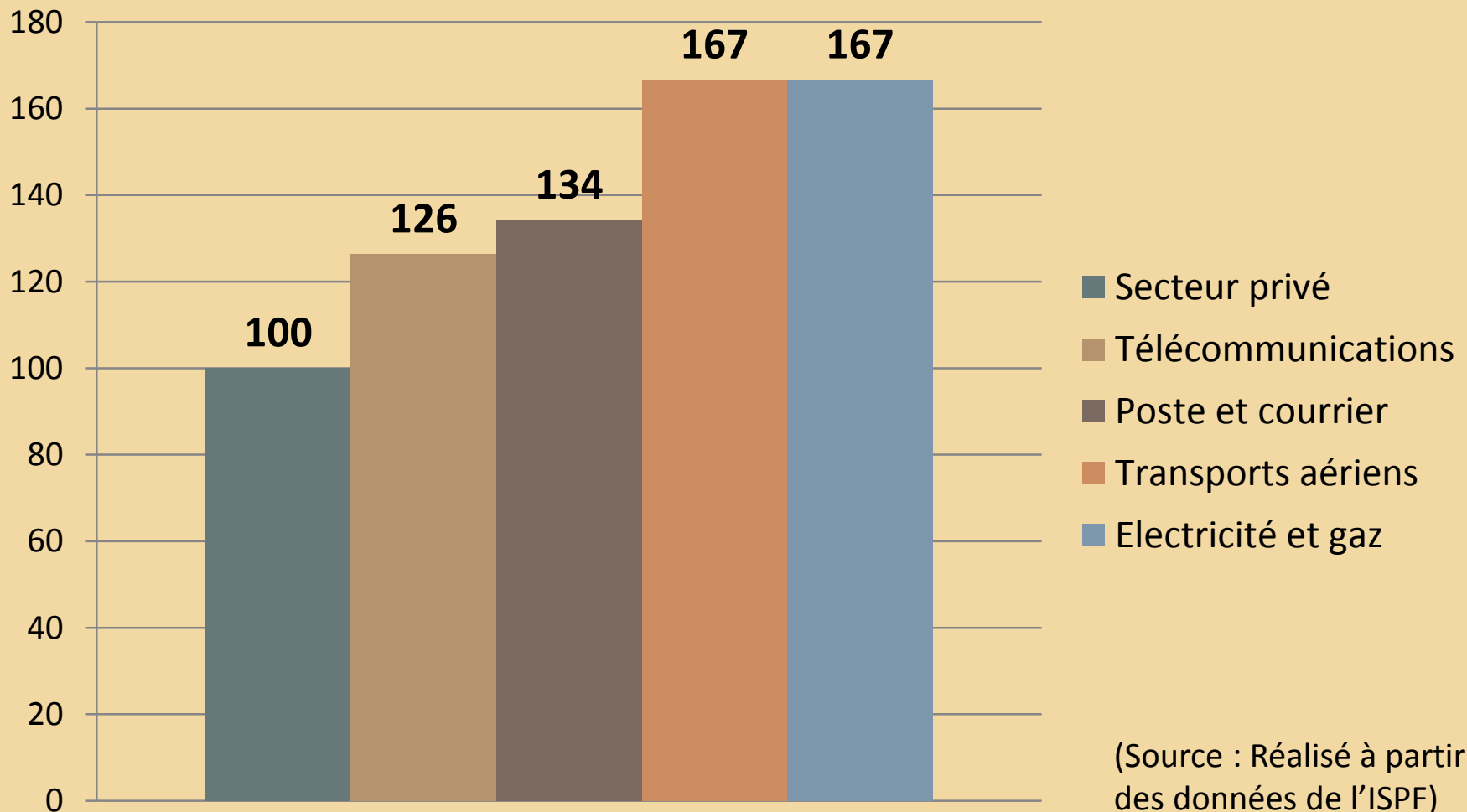
- Téléphonie, Internet, Poste
- Électricité
- Transports...



- Quelle régulation ? Rôle de l'APC ?
- Or, important car répercussion des tarifs sur toutes les entreprises...

Salaires (des uns) ... et charges (des autres)

- Salaires moyens équivalent temps plein de certaines industries protégées par rapport à l'ensemble du privé (Base 100)



Courrier, Internet, Téléphonie

FENUA

Économie 5

OPT + Vini = 20 milliards de réserves



Mieux vaut en rire !



49

Les Nouvelles de Tahiti, 10 octobre 2013



OPT : tarifs d'interconnexion

- TA, 3 juillet 2013 :



- TA, 7 octobre 2014 :



- TA, 13 octobre 2015 :



Source (11 juin 2016) :



Électricité

- Régulation défaillante à améliorer
- Tribunal administratif, 3 juillet 2013
 - Août 2015 : mission CRE



PLUS DE PETACE POUR L'EDT !

TU MONTES ?



$$P = E + T + ACE !!$$

“ l'autorité concédante doit veiller à ce que les tarifs du service public soient fixés sur la base d'éléments rationnels et objectifs, tenant compte des différents coûts supportés par le concessionnaire, qui doit assurer les risques de l'exploitation et qu'ainsi, des limites doivent être apportées à la liberté contractuelle des parties ”

Hem...

Watt Quizz DU 24 AOÛT AU 25 OCTOBRE 2015

Joue & Gagne
1 AN
D'ÉLECTRICITÉ

tep
Société de Transport d'Énergie
électrique en Polynésie

POUR JOUER RENDEZ-VOUS SUR :
WWW.TEP.PF

AVEC LA PARTICIPATION:

- *Paru Vendu* n° 1893 du 14 septembre 2015

Conclusion : vers une transition ?

- Adoption du droit de la concurrence
- Création d'une AAI
 - Régulation des industries de réseaux ?
- Limitation de l'intervention politique ?
 - Séparation claire des pouvoirs politiques et industriels ou commerciaux
- Révision du protectionnisme ?
- Refonte de la fiscalité ?
 - Efficacité, équité, clarté

LE PROGRAMME QUI SUIT CONTIENT
DES PLACEMENTS COMMERCIAUX
DE PRODUITS, MARQUES OU SERVICES



Conclusion (agenda)

- « Concernant la régulation de la concurrence dans notre pays, et après deux années d'expérience, il apparaît nécessaire de procéder à quelques ajustements de la loi du pays. »

Les Échos, 22/02/2016



- Président Édouard Fritch, discours à l'APF, 21 septembre 2017

- Colloque à l'UPF les 21 et 22 novembre 2017

